

Chișinău, Telecentru - 4550€



Camere -
Starea - Versiune Alba
Etaj - 1
Numarul De Birouri - 1
Tip Construcție - Noua

Spre chirie se oferă spațiu pentru oficiu în clădire separată , **sect. Telecentru, șos. Hîncești**. Suprafața totală de **505 mp**.

Compartimentat în: open space, antreu, bloc sanitar.

Dotări și finisaje:

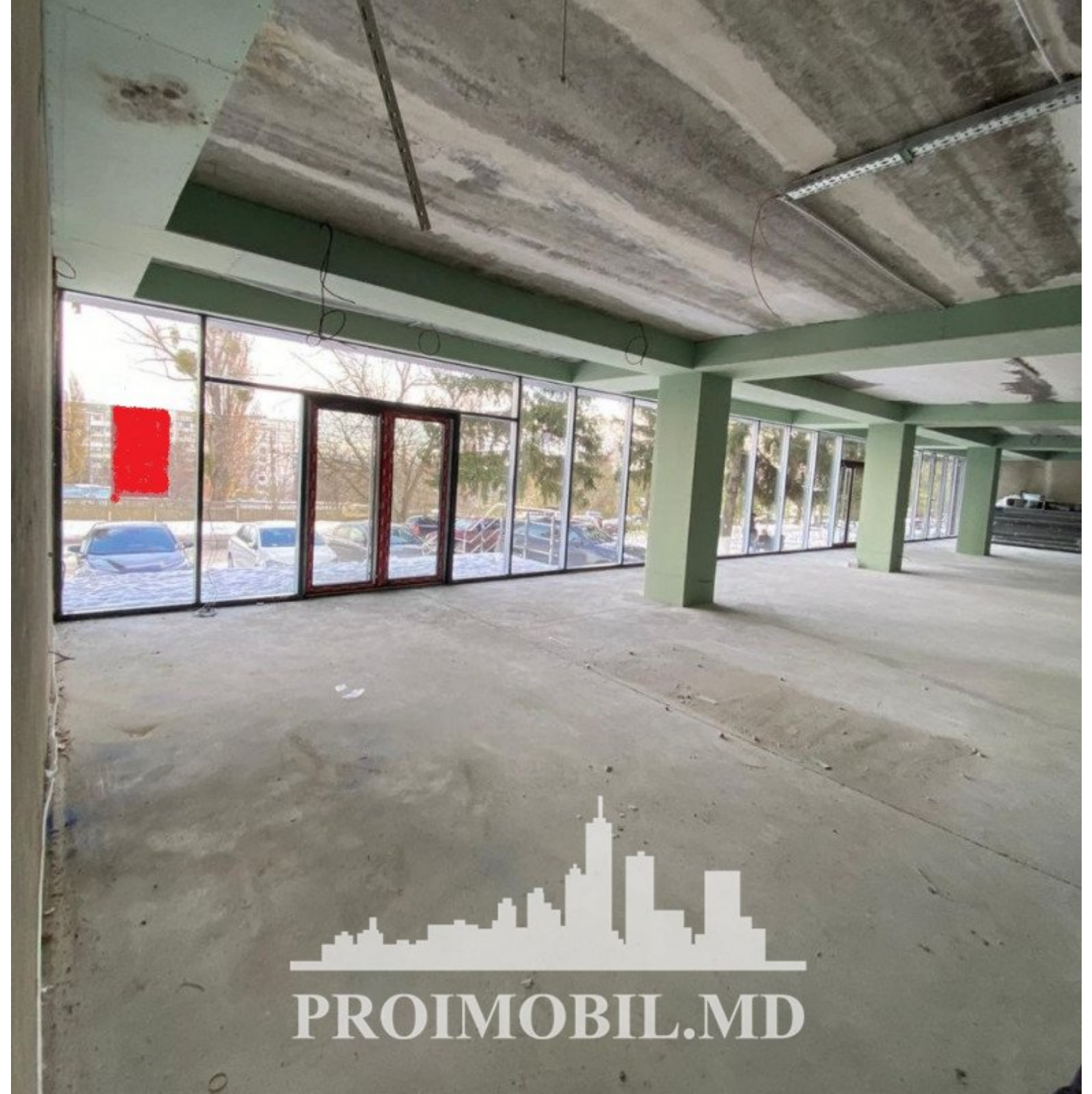
- * Încălzire autonomă
- * Locuri de parcare
- * Toate comunicațiile

Se potrivește perfect pentru restaurant, clinică privată sau stomatologie, show room sau sală de sport.

Zonă de centru cu infrastructură dezvoltată. Acces facil către transportul public. În apropiere: Linella, Nanu Market, Institutul Oncologic, restaurante, grădinița, școală, liceu, farmacie, bancă, frizerii, magazine, oficii, etc. (S.A)

Pentru prezentare și alte detalii vizitați www.proimobil.md sau ne contactați!

- Loc de parcare
- Acces la pistă
- Încălzire autonomă
- Geamuri
- Supraveghere video
- Generator de electricitate
- Internet
- Cablu TV




PROIMOBIL.MD



PROIMOBIL.MD