

Nisporeni, Raionul - 285000€



Suprafața totală - 1520 m²

Tip ofertă - Vânzare

Starea - Stare locativă

Tip construcție - Veche

Tip - Oficii

Spre vânzare se oferă centru comercial situat în Nisporeni, str. Grigore

Vieru. Suprafața totală **1520 mp.**

Subsol 760 mp (preț de 120€/mp)

Parter 760 mp (preț de 300€/mp)

Etaj 760 mp (preț de 150€/mp)

* Toate comunicațiile

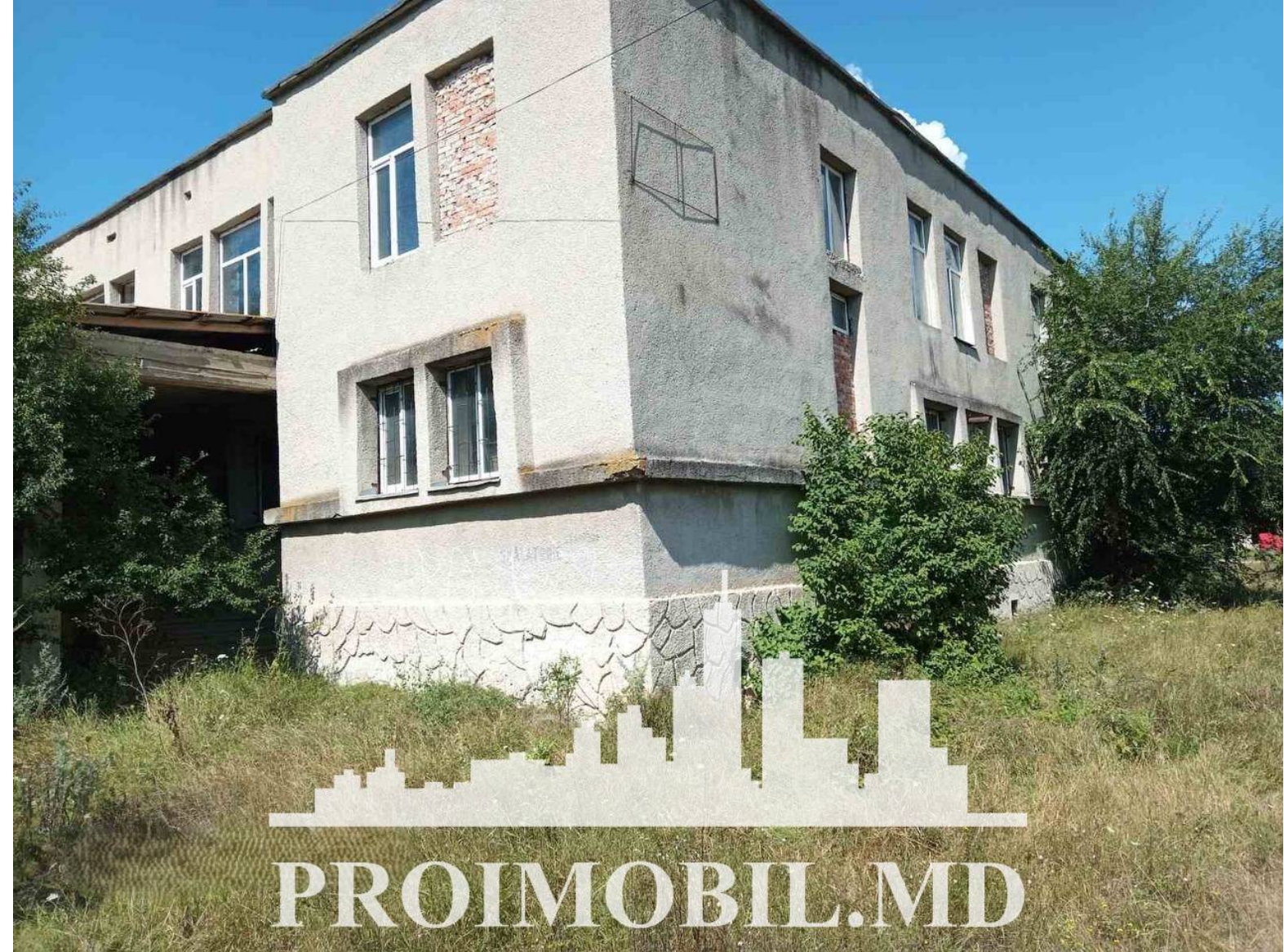
* Prima linie

Zonă cu infrastructură dezvoltată și acces la transport public în orice direcție!

În apropiere de: magazin, stație de transport, farmacie, bancă, spital, școală, etc. (d.r.)

Pentru prezentare și alte detalii vizitați www.proimobil.md sau ne contactați!

- Conectat la conducta de gaz
- Instalații sanitare
- Acces la pistă
- Loc de parcare
- Geamuri
- Supermarket



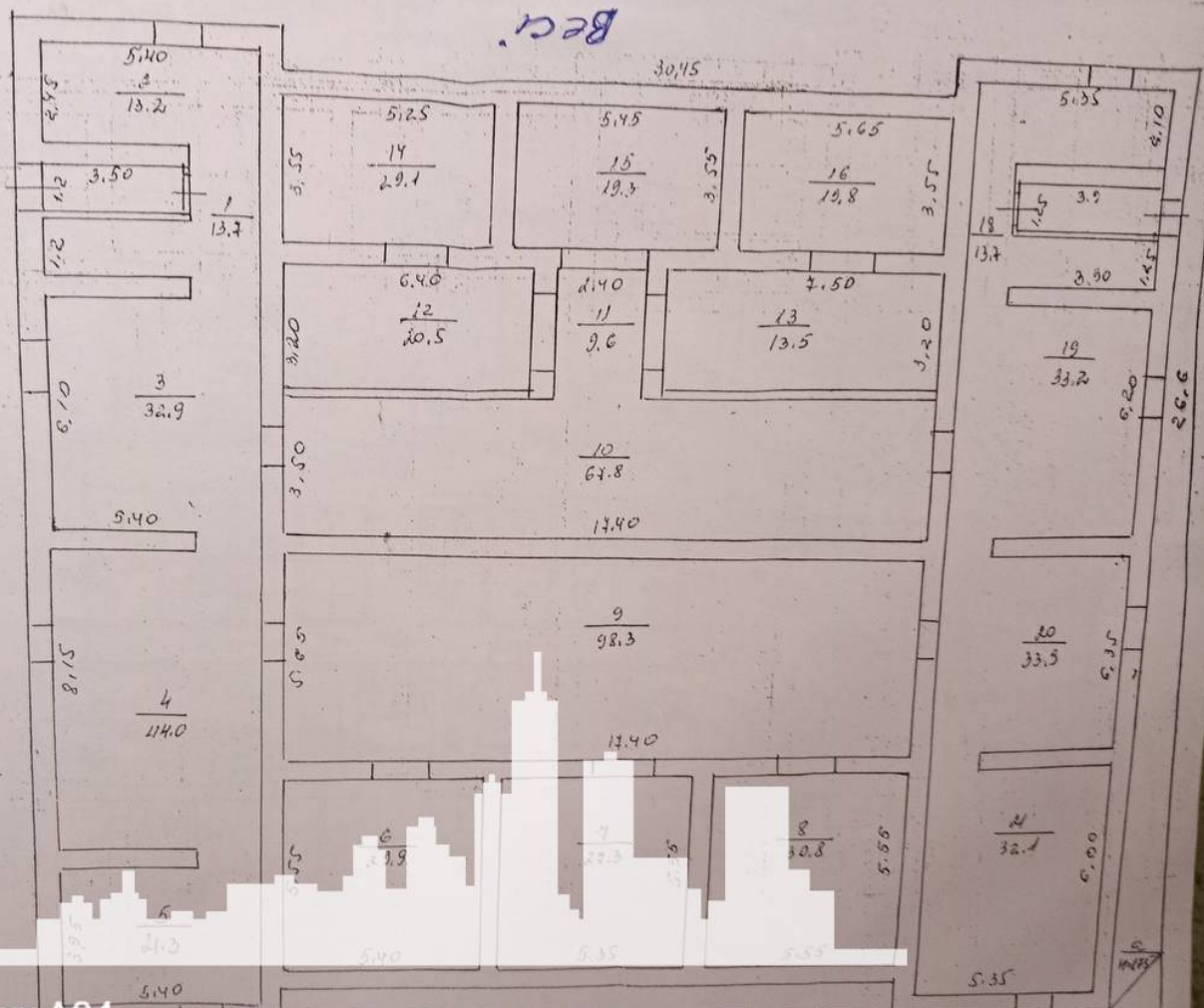
PROIMOBIL.MD



PROIMOBIL.MD

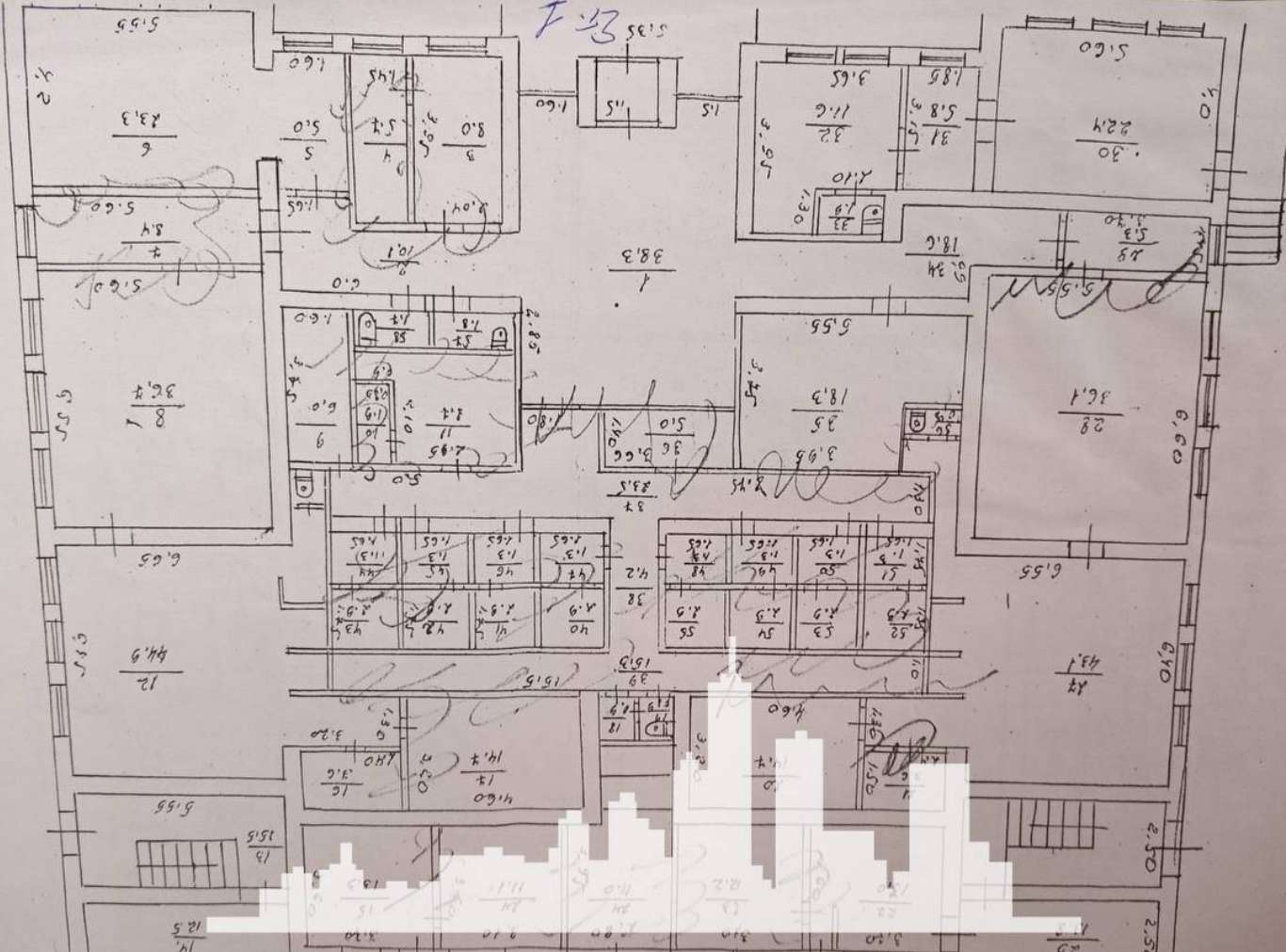
Bea

LOGBAR BIRIK Kueppa
V. S. 2022



Samsung Galaxy A04

PROIMOBIL.MD



Samsung Galaxy A04

PROIMOBIL.MD

15.11.12
10/11/12
Valeev



89-2

CONSULTING ENGINEER
P. O. 2
Chafajii Bezaara
18 x 4.5 = 81.2

Samsung Galaxy S4

PROIMOBIL.MD