

Chișinău, Poșta Veche - 125000€



Suprafața totală - 67 m²
Tip ofertă - Vânzare
Camere - 2
Starea - Reparație euro
Grup sanitar - 2
Tip construcție - Nouă
Etaj - 2
Etaje - 10
Balcon - 1
Dormitoare - 2
Înălțimea tavanului - 0.00
Planul clădirii - IND (individual)
Loc de parcare - Deschisă

Vă propunem spre vânzare acest apartament cu **2 camere și living, sect.**

Poșta Veche, str. Iazului, cu suprafața totală de **67 mp.**

Compartimentat în: 2 dormitoare, living, bucătărie, 2 blocuri sanitare, balcon, antreu.

Dotări și finisaje:

* geamuri termopan;

* euroreparație;

* încălzire autonomă;

* conectat la toate comunicațiile;

* este în imediată apropiere de: parc, grădiniță, școală, piață, cafenele, bancă, farmacii etc.

Parcare de tip deschis, teren de joacă pentru copii.

Acces facil la transportul public în orice direcție a orașului. (d.r.)

Comision 0% pentru cumpărător

ATENȚIE! Acum poți achita comod în rate cu doar 15% rată inițială sau prin programul guvernamental Prima Casă cu doar 10% prima rată!

SCHIMB de apartamente! Cu ajutorul programului Trade-In, Compania Proimobil.md vă ajută să achiziționați acest apartament în schimbul unui alt imobil.

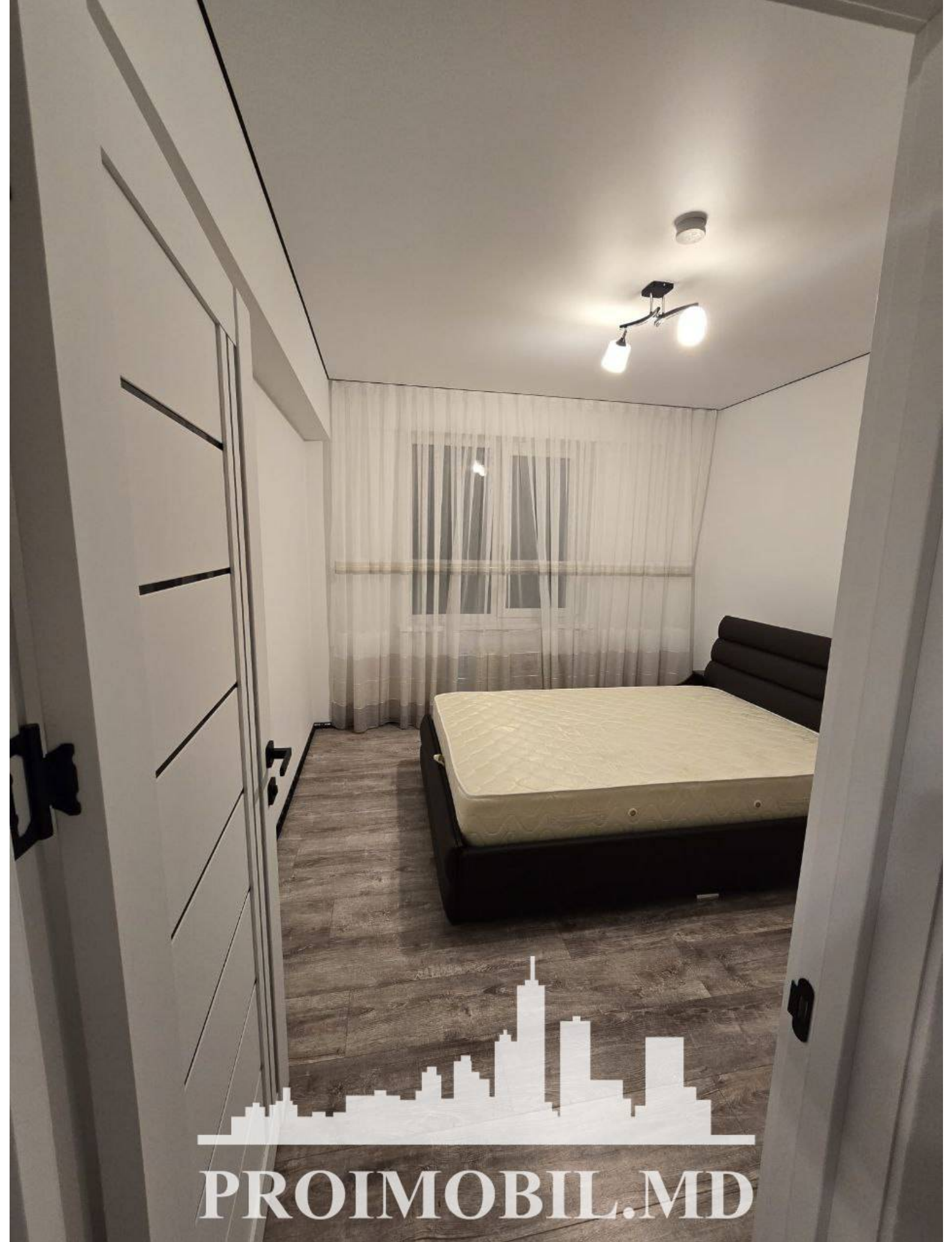
- Gata pentru intrarea
- Încălzire autonomă
- Aer conditionat
- Încălzire prin pardoseală
- Geamuri
- Interfon
- Imobil nou
- Lift
- Zona de parcare
- Grădiniță
- Piață alimentară
- Spital/clinică
- Teren de joacă
- Școală
- Supermarket



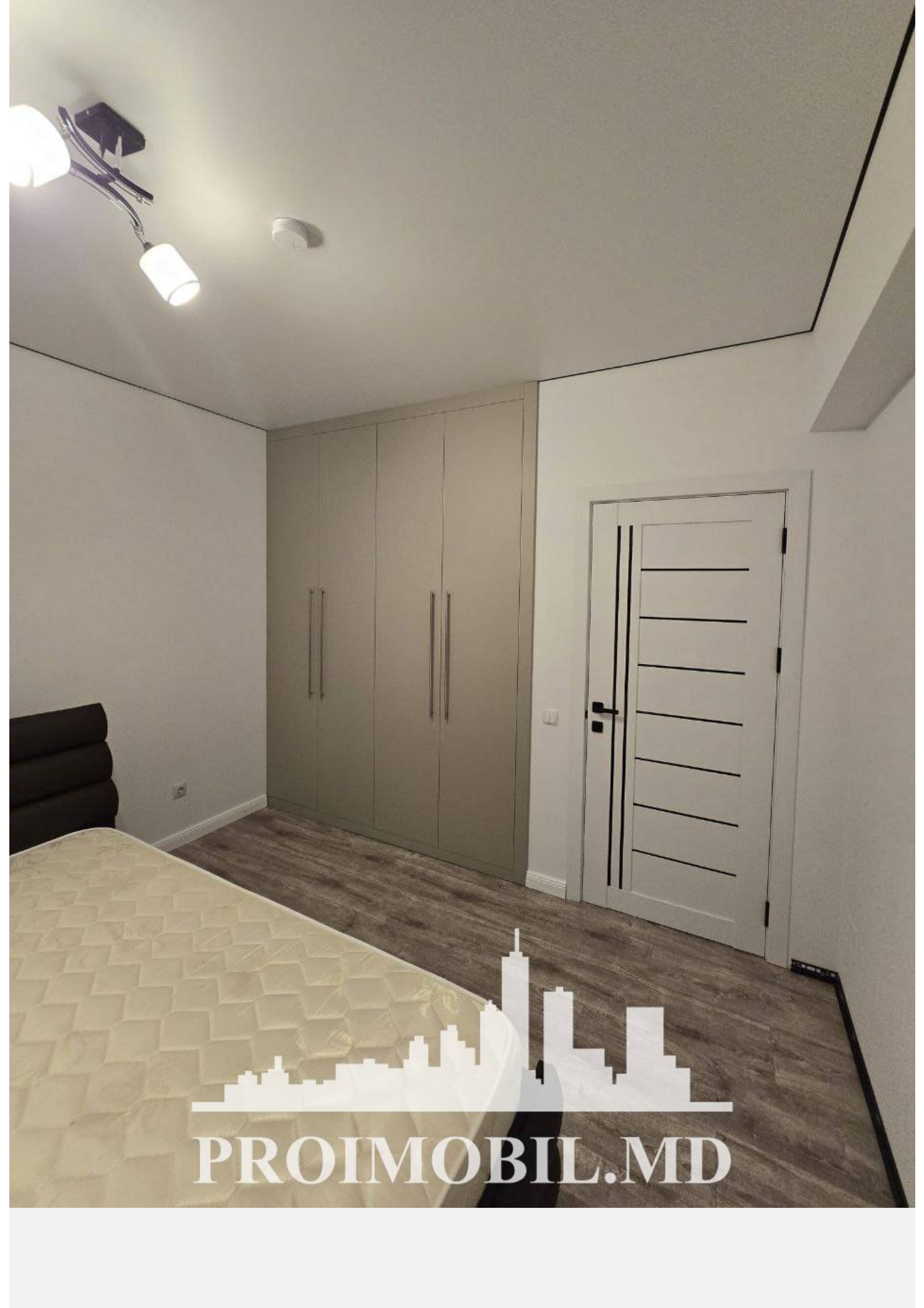
PROIMOBIL.MD



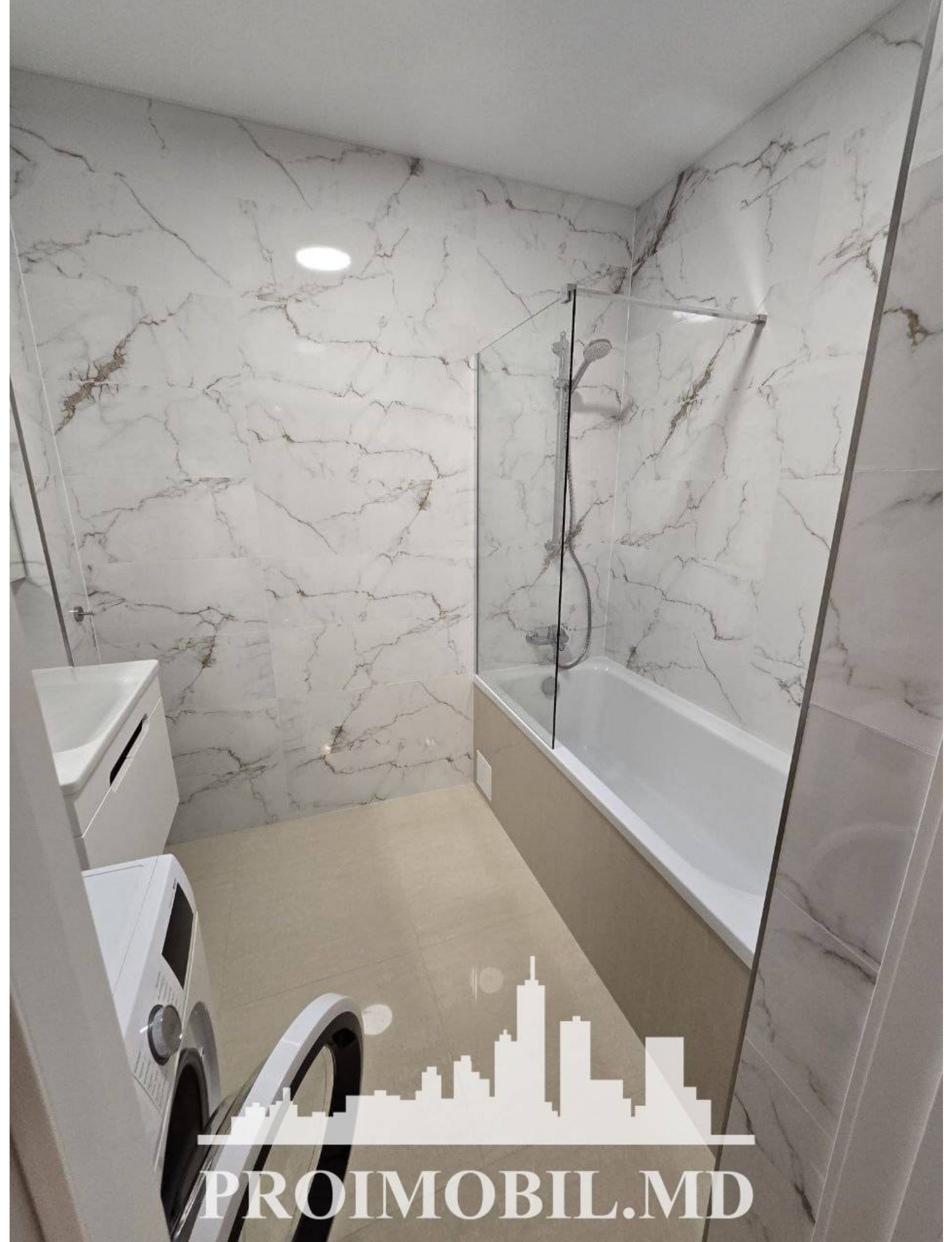
PROIMOBIL.MD



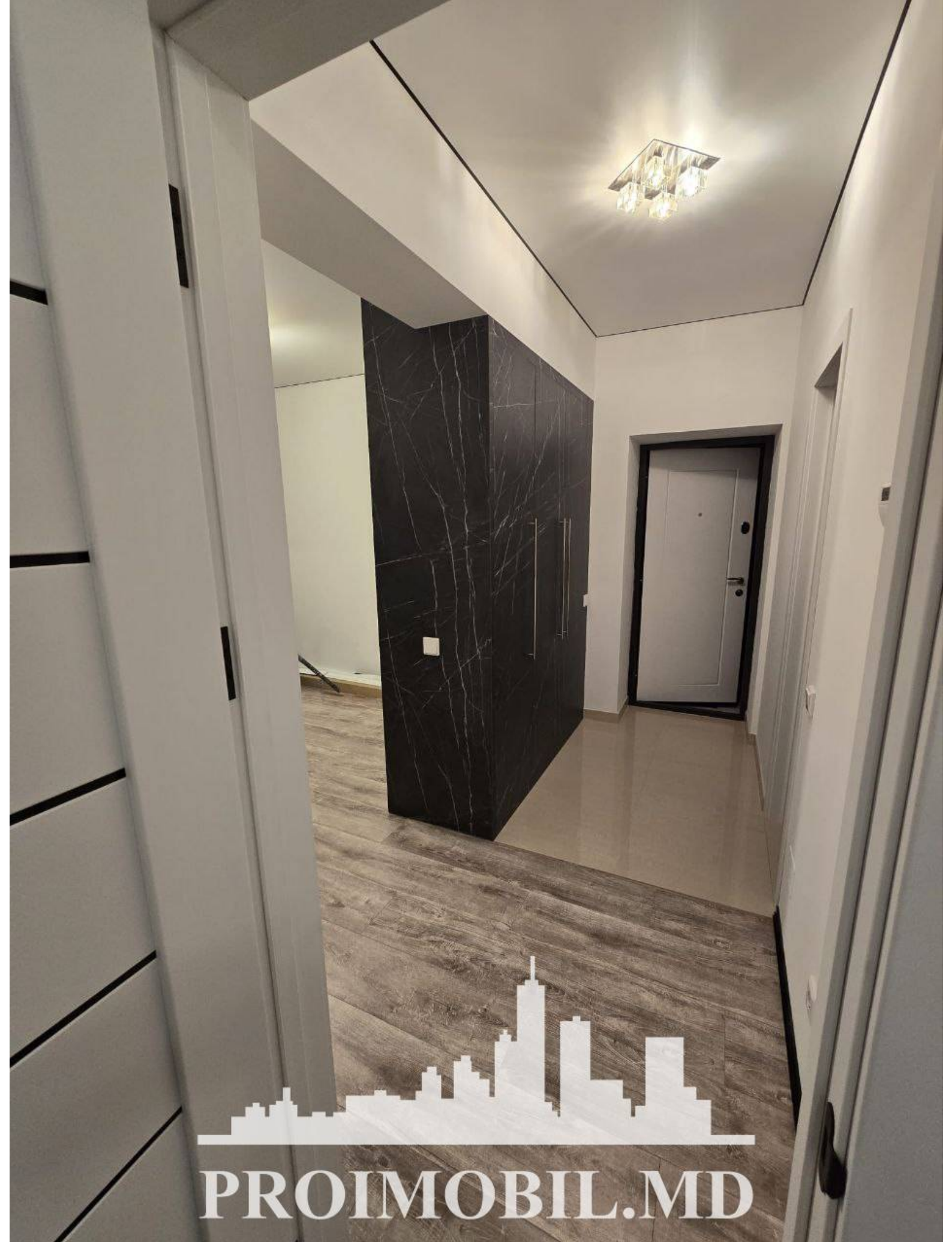
PROIMOBIL.MD




PROIMOBIL.MD




PROIMOBIL.MD




PROIMOBIL.MD

