

Chișinău, Centru - 86900€



Suprafața totală - 52 m²
 Tip ofertă - Vânzare
 Camere - 2
 Starea - Reparație euro
 Grup sanitar - 1
 Tip construcție - Veche
 Etaj - 13
 Etaje - 16
 Balcon - 1
 Dormitoare - 2
 Înălțimea tavanului - 0.00
 Planul clădirii - IND (individual)
 Loc de parcare - Deschisă

Vă propunem spre vânzare acest apartament cu **2 camere, sect. Centru, str. Ismail**, cu suprafața totală de **52 mp.**

Compartimentat în: 2 dormitoare, bucătărie, bloc sanitar, balcon, antreu.

Dotări și finisaje:

* geamuri termopan;

* reparație euro;

* conectat la toate comunicațiile;

* este în imediată apropiere de: parc, grădiniță, școală, piață, cafenele, bancă, farmacii etc.

Parcare de tip deschis, teren de joacă pentru copii.

Acces facil la transportul public în orice direcție a orașului. (d.r.)

Comision 0% pentru cumpărător

ATENȚIE! Acum poți achita comod în rate cu doar 15% rată inițială sau prin programul guvernamental Prima Casă cu doar 10% prima rată!

SCHIMB de apartamente! Cu ajutorului programului Trade-In, Compania Proimobil.md vă ajută să achiziționați acest apartament în schimbul unui alt imobil.

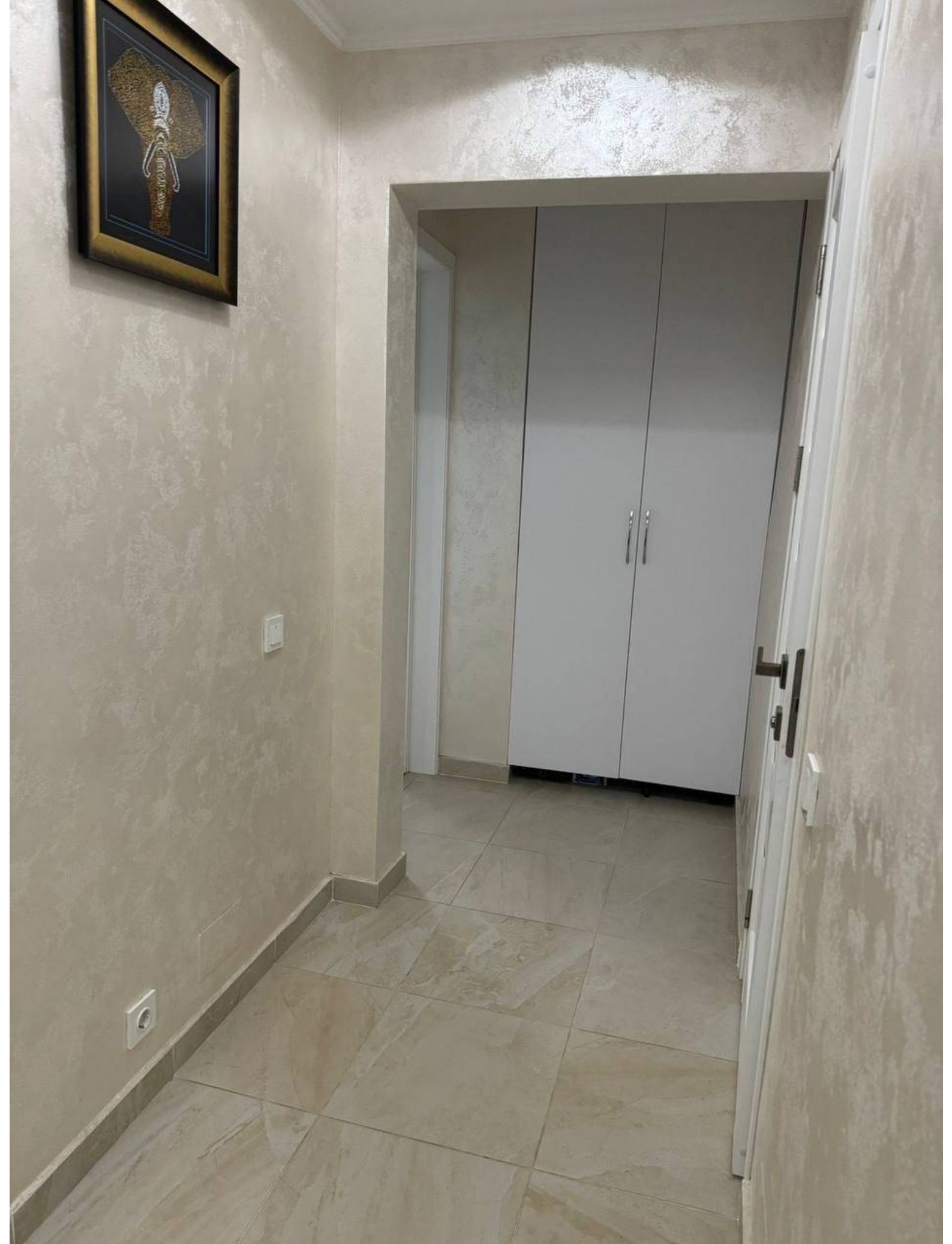
- Lift
- Teren de joaca
- Geamuri
- Școală
- Grădiniță
- Supermarket
- Zona de parcare
- Spital/clinică
- Ușă blindată
- Piață alimentară
- Gata pentru intrarea



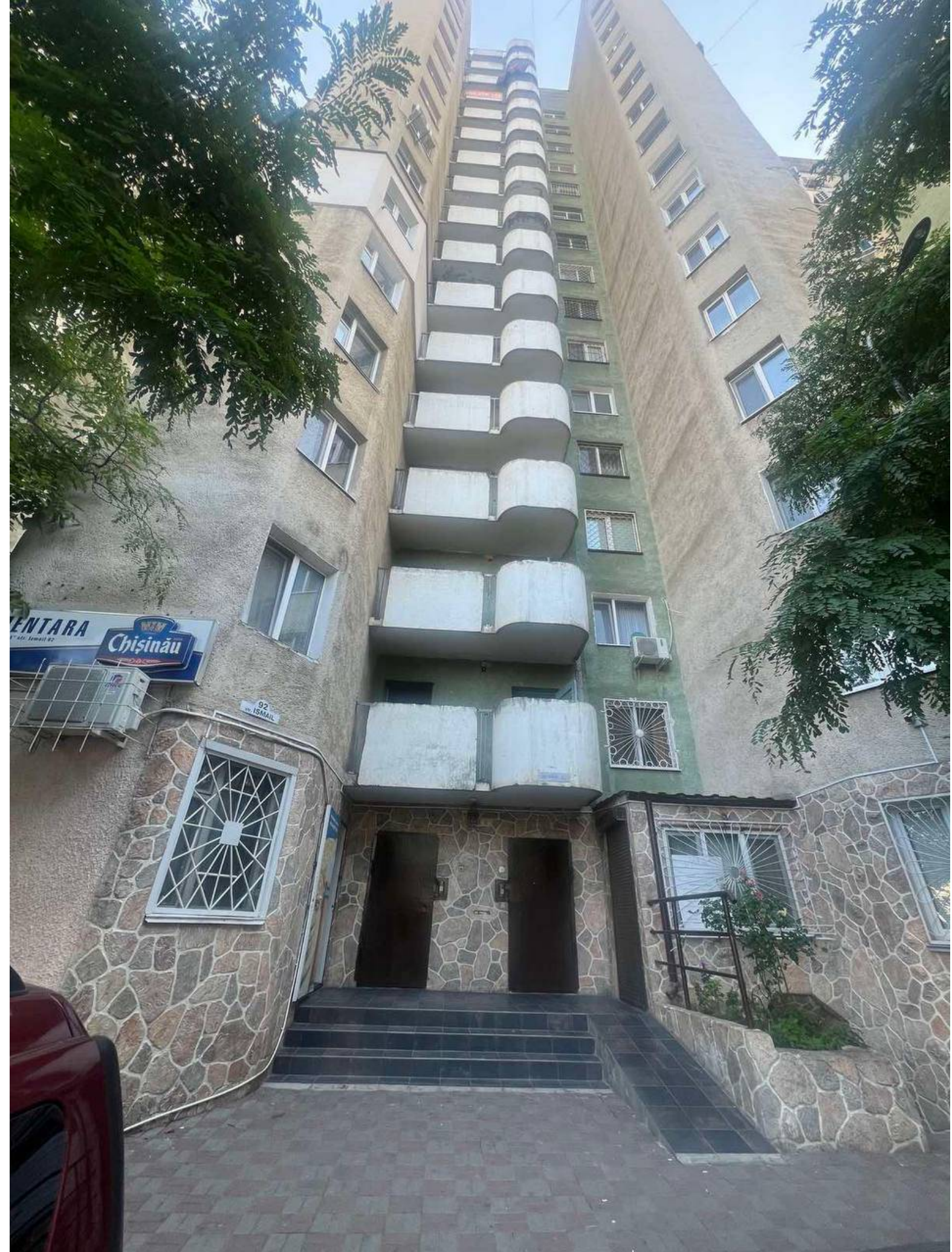












MENTARA
Chişinău

92
str. ISMAIL