

Chișinău, Centru - 1164000€



Suprafața totală - 382 m²
Tip ofertă - Vânzare
Camere - 3
Starea - Reparație euro
Grup sanitar - 4
Tip construcție - Nouă
Suprafața terenului - 7 ar
Etaje - 3
Balcon - 2
Dormitoare - 3
Înălțimea tavanului - 0.00

Vă propunem spre vânzare această casă în 3 nivele, amplasată în sect. Centru, str. Mihai Eminescu cu suprafața totală de 382 mp + 7,4 ari privatizați + căsuță pentru oaspeți 72 mp.

Compartimentat în:

-1 Nivel: hol, zona de relaxare, 2 blocuri sanitare, sală de masaj, saună, dressing, cazangerie, vinotecă, subsol cu acces la stradă.

1 Nivel: antreu, hol, bucătărie, sufragerie, bloc sanitar, garaj, terasă închisă.

2 Nivel: hol, birou, 2 dormitoare, bloc sanitar, 2 balcoane închise și terasă.

Dotări: eureparație, încălzire autonomă, geamuri termopan, curte amenajată, 2 intrări în curte, zonă barbecue cu foisor, 3 locuri de parcare în curte + garaj.

Căsuța pentru oaspeți cu 1 nivel: hol, bucătărie, bloc sanitar, dormitor, living. Terenul nu este privatizat.

În imediată apropiere de: parc, grădinița, școală, cafenele. Acces facil la transportul public în orice direcție a orașului.

La procurarea prin IPOTECĂ ai 0% comision!

ATENȚIE! Acum poți achita comod în rate cu doar 15% rată inițială sau prin programul guvernamental Prima Casă cu doar 10% prima rată!

SCHIMB de apartamente! Cu ajutorului programului Trade-In, Compania Proimobil.md vă ajută să achiziționați acest apartament în schimbul unui alt imobil.

- Gata pentru intrare
- Garaj
- Beci/subsol
- Saună
- Terasă
- Grădină / seră
- Gazificat
- Apeduct
- Încălzire autonomă
- Geamuri
- Pardoseli calde
- Internet
- Cablu TV
- Parc / pădure
- Zona de parcare
- Piață alimentară
- Spital/clinică
- Teren de joacă
- Școală
- Supermarket





PROIMOBIL.MD



PROIMOBIL.MD





PROIMOBIL.MD



PROIMOBIL.MD



PROIMOBIL.MD



PROIMOBIL.MD



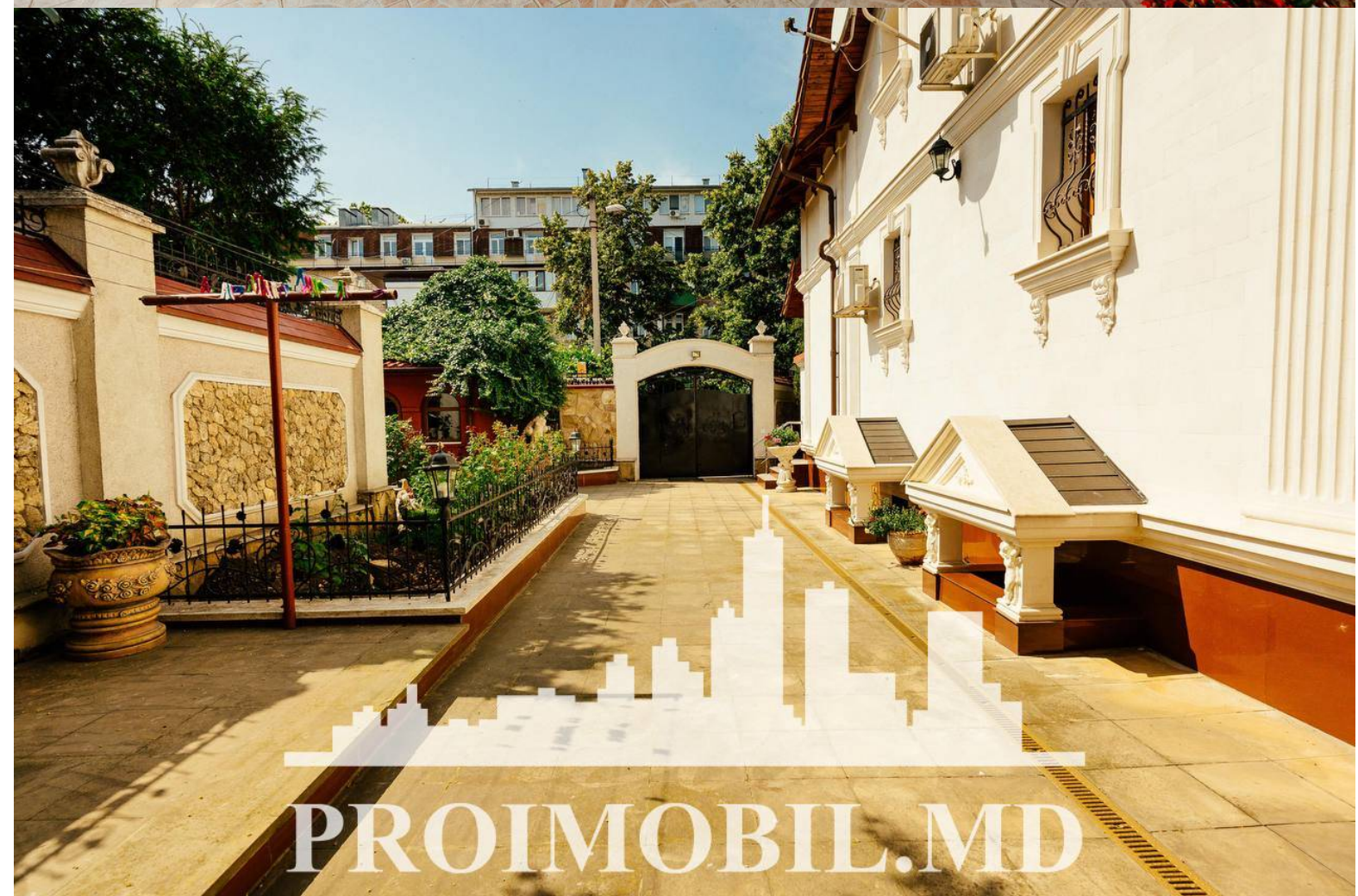
PROIMOBIL.MD



PROIMOBIL.MD

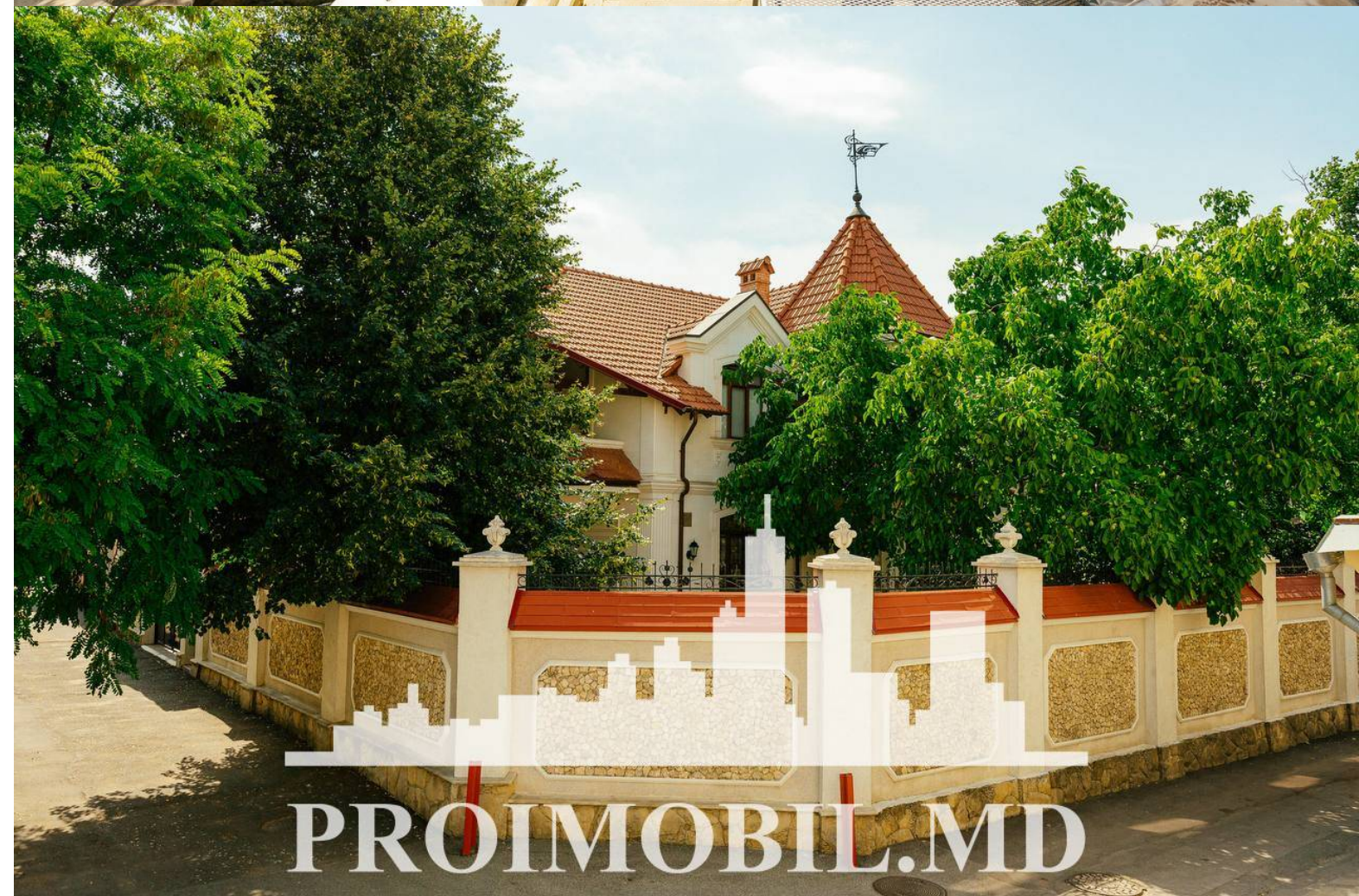


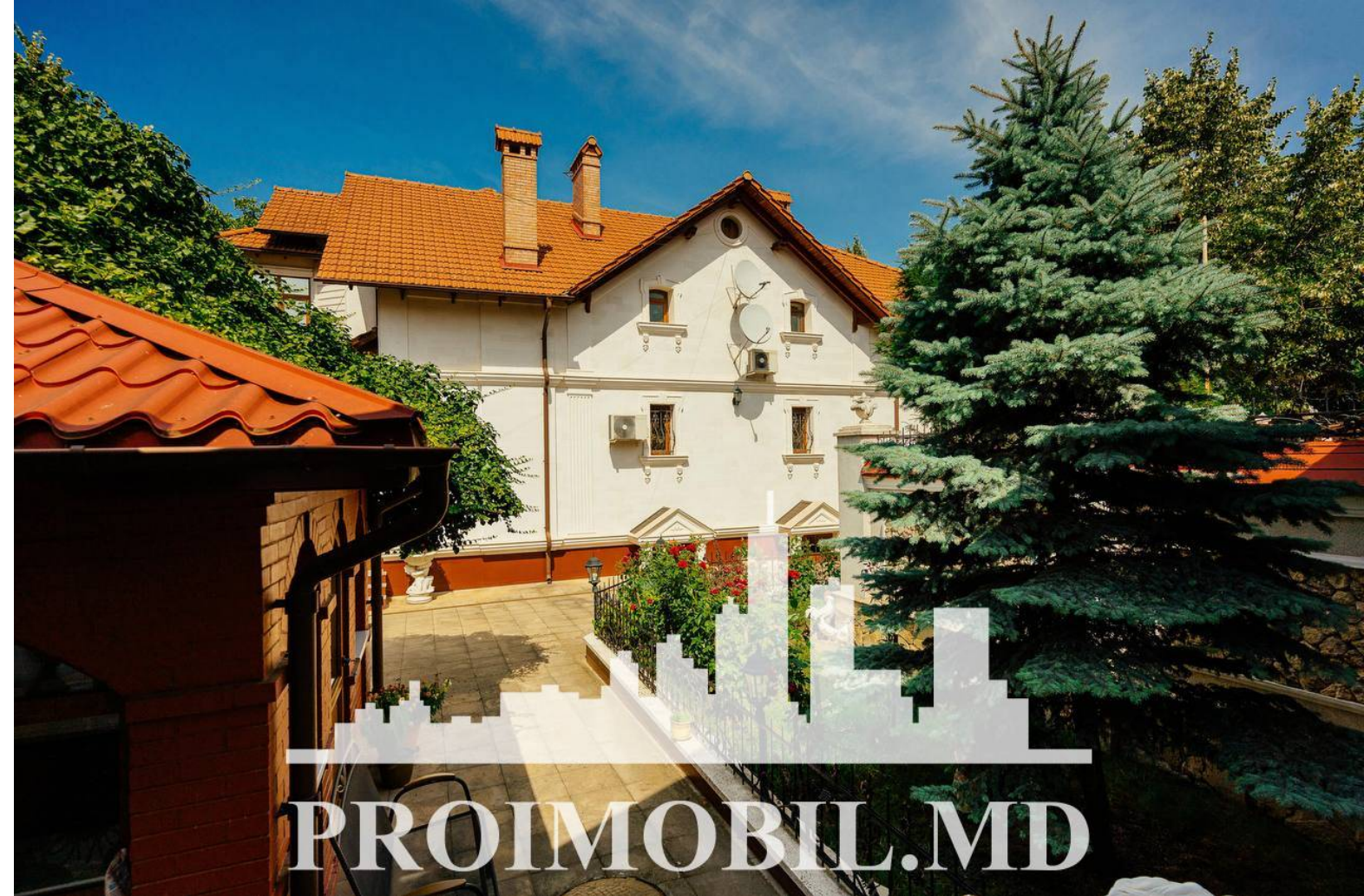
PROIMOBIL.MD



PROIMOBIL.MD







PROIMOBIL.MD



PROIMOBIL.MD

