

Chișinău, Centru - 900€



Suprafața totală - 75 m<sup>2</sup>  
Tip ofertă - Chirie  
Camere - 2  
Starea - Reparație euro  
Grup sanitar - 1  
Tip construcție - Nouă  
Etaj - 13  
Etaje - 13  
Balcon - 1  
Dormitoare - 2  
Înălțimea tavanului - 0.00  
Planul clădirii - IND (individual)  
Loc de parcare - Subterană



PROIMOBIL.MD

Spre chirie se oferă apartament în **sect. Centru, str. Romană**. Suprafața totală de **75 mp, etajul 13 din 13**.

**Compartimentat în:** 2 dormitoare, living, bucătărie, bloc sanitar, balcon, antreu.

**Dotări și finisaje:**

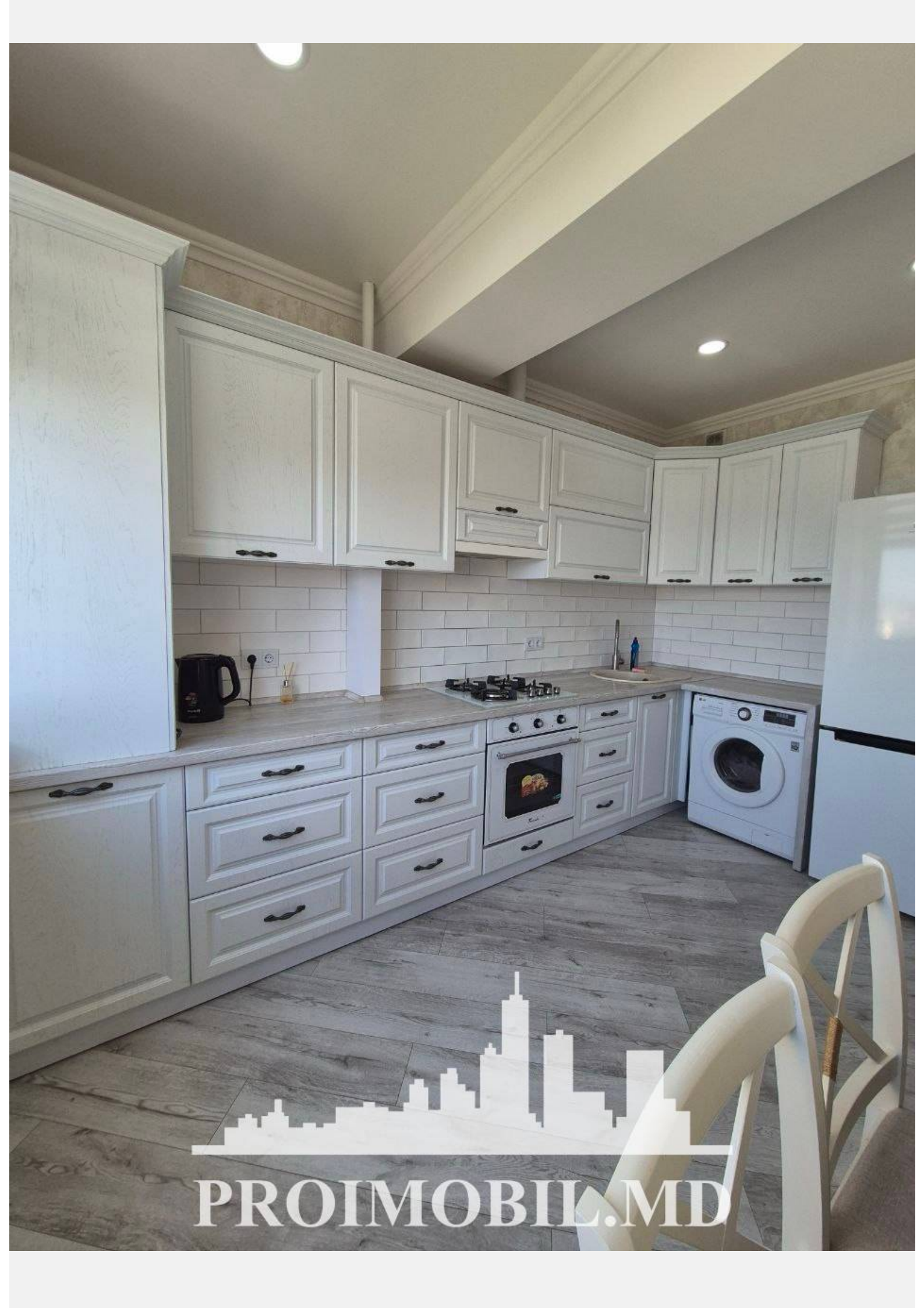
- \* Euroreparație
- \* Mobilă/tehnică
- \* Încălzire autonomă
- \* Geamuri termopan
- \* Toate comunicațiile

Curte amenajată cu teren de joacă pentru copii. Zonă cu infrastructură dezvoltată, acces facil către transportul public.

În apropiere: stația de transport public, cefenele, grădiniță, magazine, restaurante, școală, farmacii, bănci, frizerii, market etc. (d.r.)

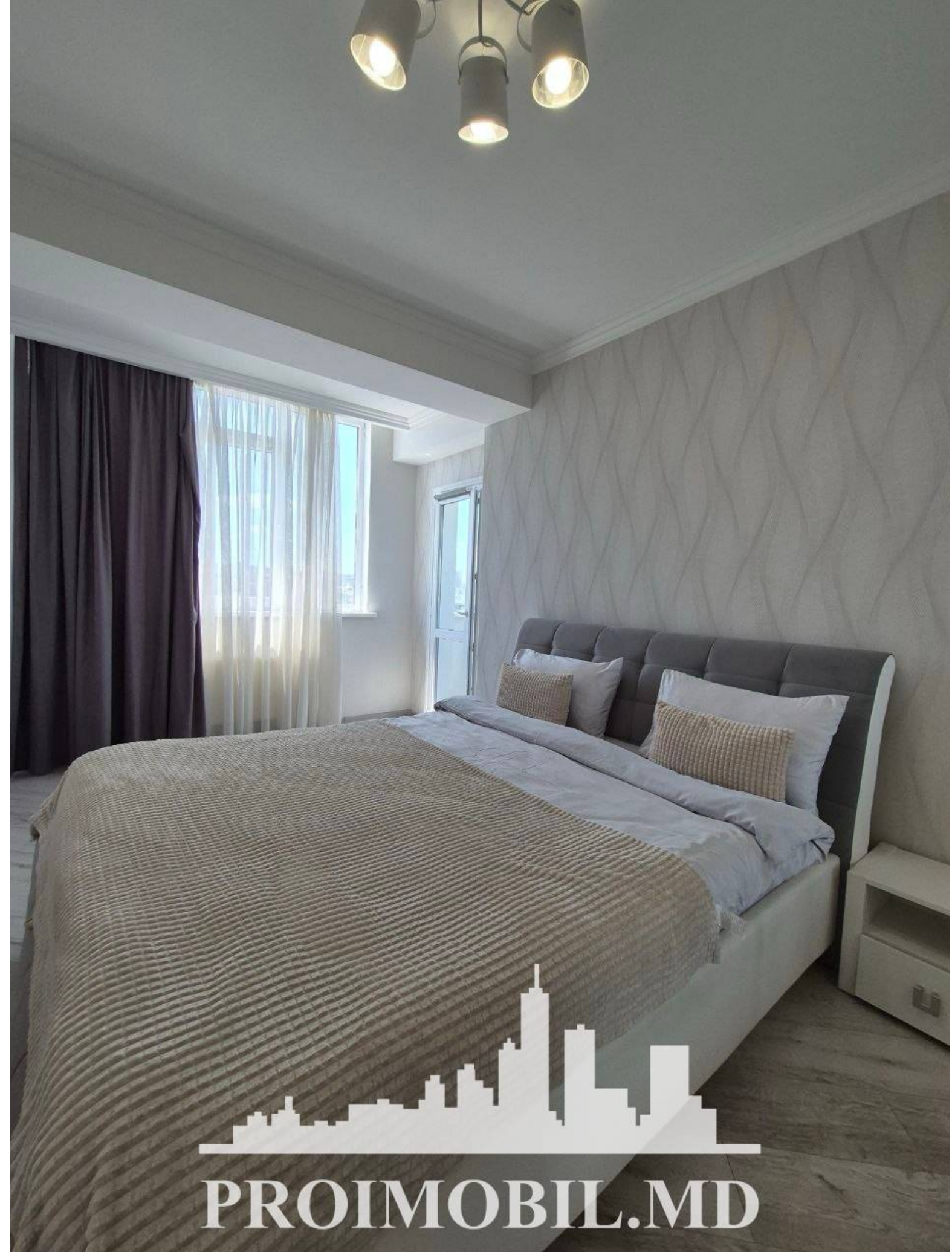
*Pentru prezentare și alte detalii vizitați [www.proimobil.md](http://www.proimobil.md) sau ne contactați!*

- Gata pentru intrarea
- Mobilat
- Cu electrocasnice
- Încălzire autonomă
- Geamuri
- Ușă blindată
- Interfon
- Imobil nou
- Lift
- Zona de parcare
- Grădiniță
- Piață alimentară
- Spital/clinică
- Teren de joacă
- Școală
- Supermarket

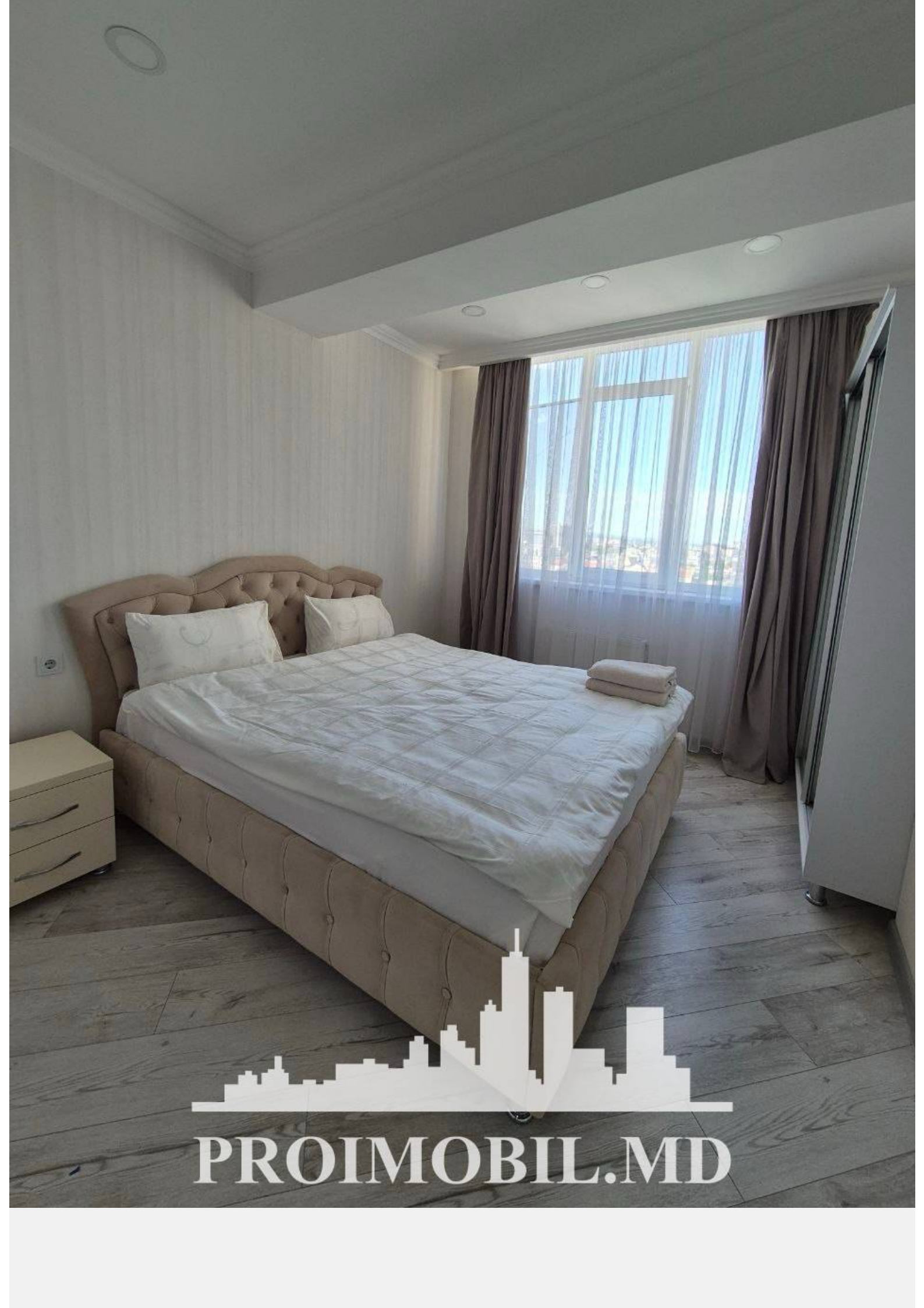


  
**PROIMOBIL.MD**



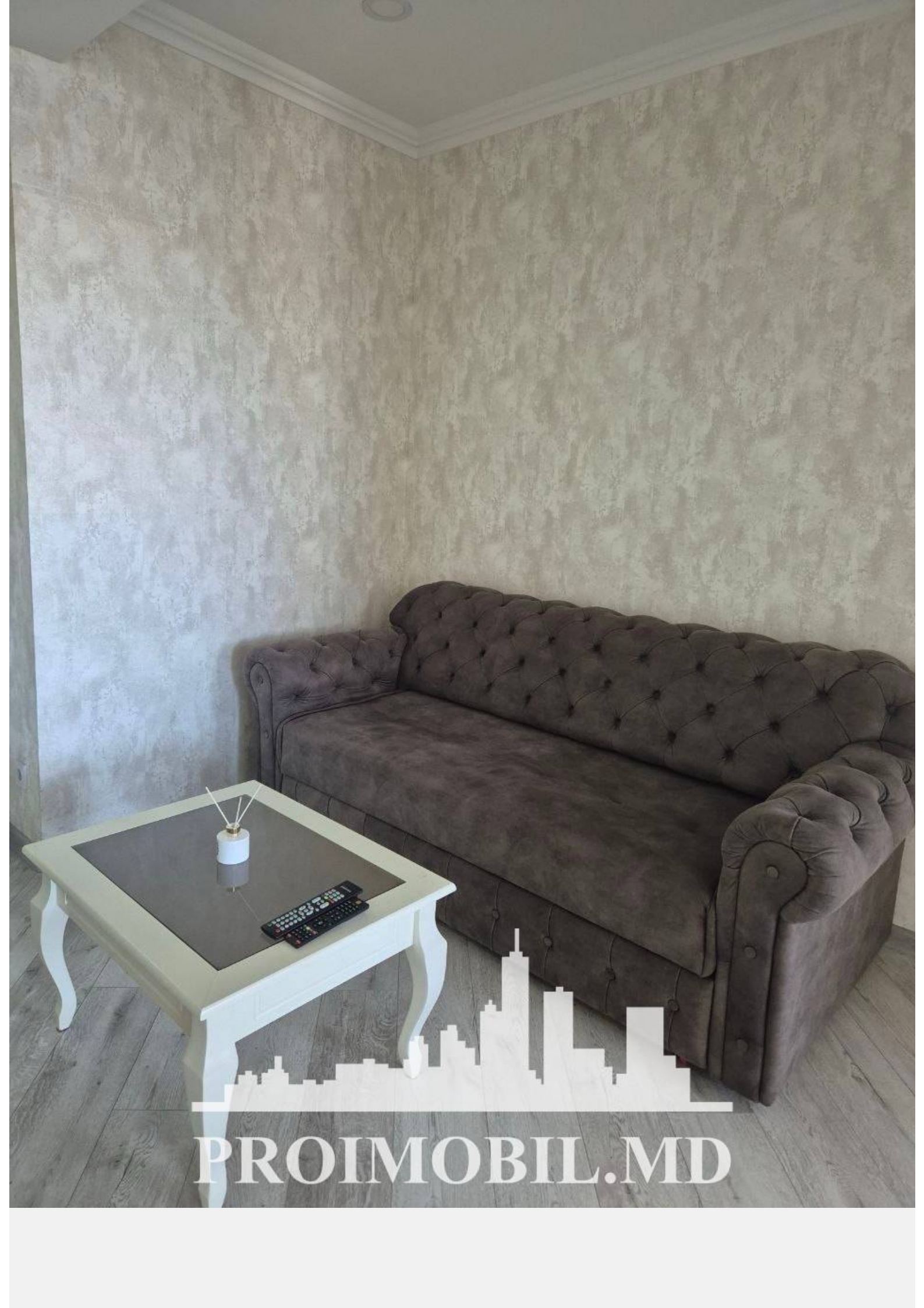


PROIMOBIL.MD



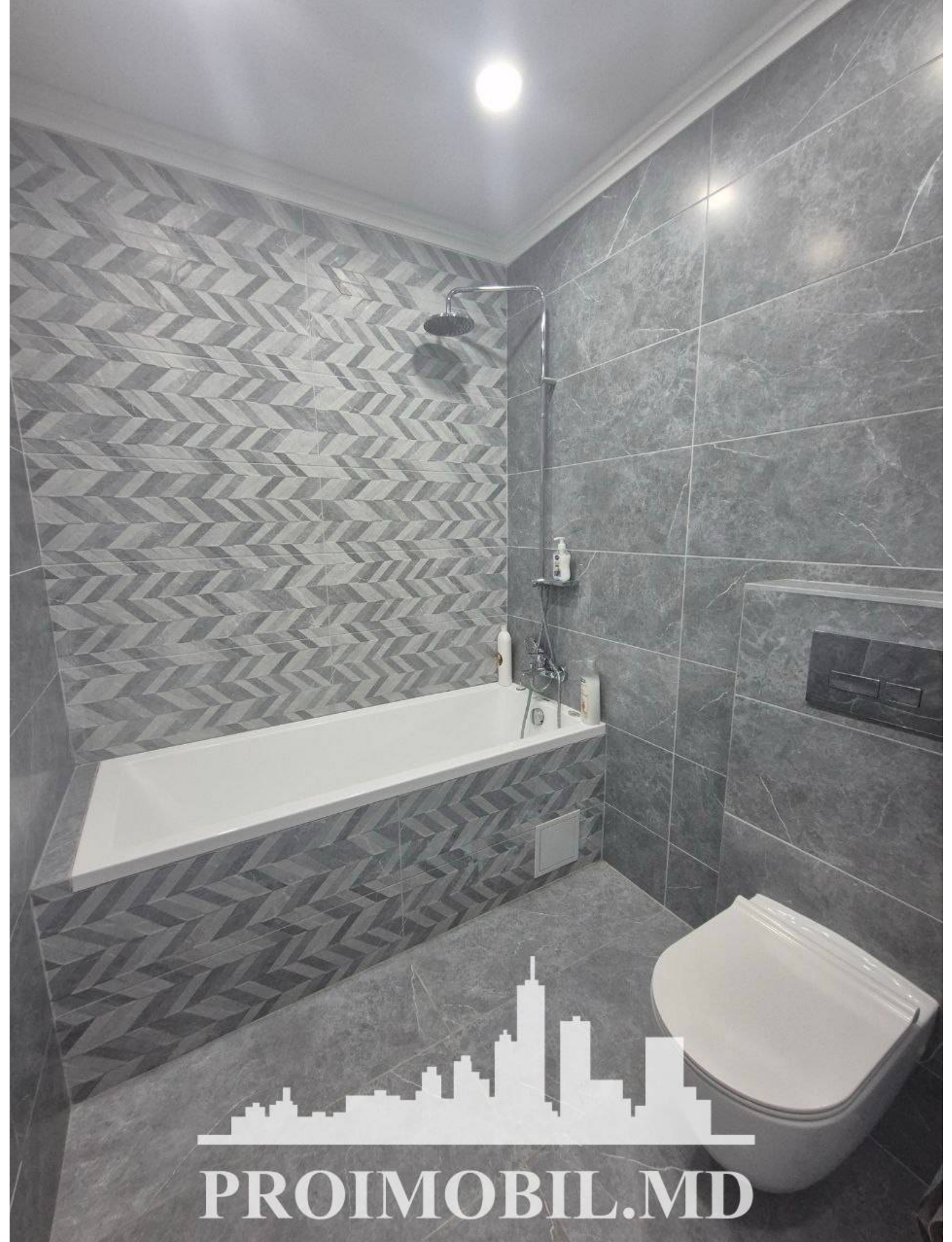
**PROIMOBIL.MD**





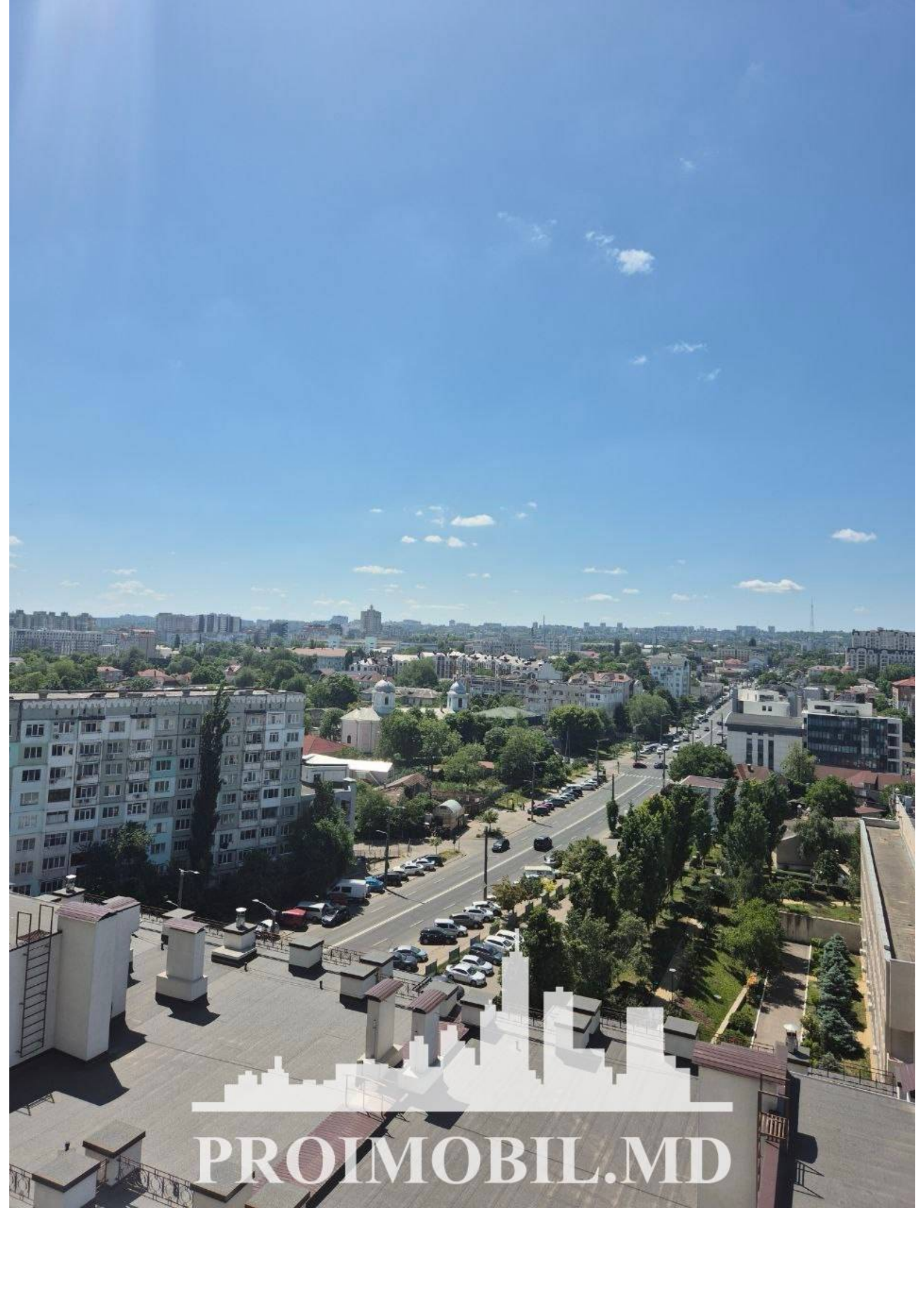
[PROIMOBIL.MD](http://PROIMOBIL.MD)





**PROIMOBIL.MD**





PROIMOBIL.MD