

Chișinău, Centru - 800€



Suprafața totală - 83 m²
Tip ofertă - Chirie
Camere - 2
Starea - Reparație euro
Grup sanitar - 2
Tip construcție - Nouă
Etaj - 7
Etaje - 10
Dormitoare - 2
Înălțimea tavanului - 0.00
Planul clădirii - IND (individual)
Loc de parcare - Deschisă

Vă propunem spre chirie apartament, în bloc nou, sect. Centru, str. Constantin Vîrnav. Suprafața totală de 83 mp., et. 7 din 10.

Compartimentat: 2 dormitor, bucătărie, bloc sanitar, balcon.

Caracteristici:

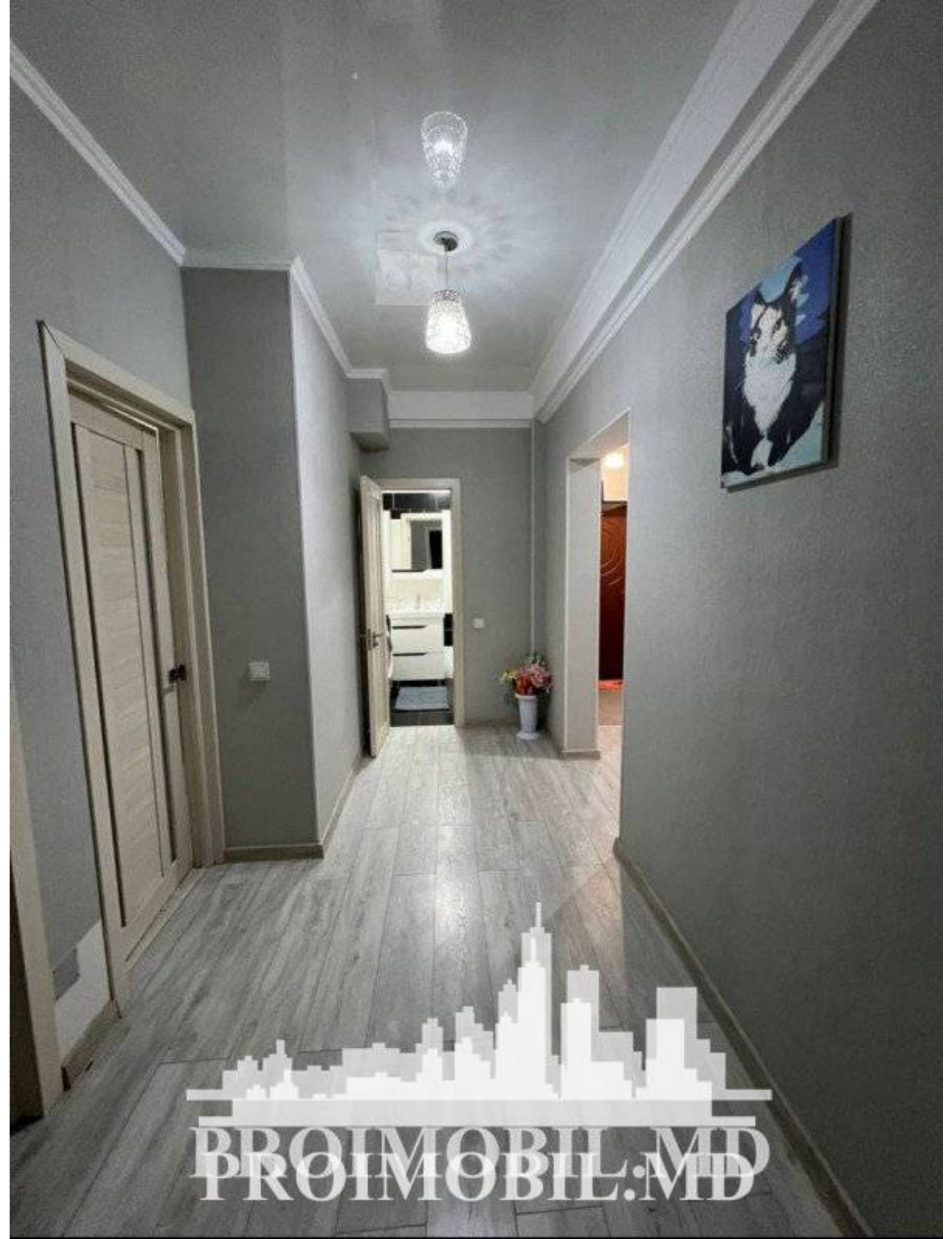
- * geamuri termopan;
- * reparație euro;
- * mobilă/tehnică;
- * încălzire autonomă.

În apropiere: parc, cafenele, centre medicale, grădiniță, magazine, școală, farmacie, bancă, market, etc.

Acces facil la transportul public în orice direcție.(C.M.)

Pentru prezentare și alte detalii vizitați www.proimobil.md sau ne contactați!

- Gata pentru intrarea
- Mobilat
- Cu electrocasnice
- Încălzire autonomă
- Aer conditionat
- Geamuri
- Ușă blindată
- Interfon
- Internet
- Imobil nou
- Lift
- Zona de parcare
- Grădiniță
- Piață alimentară
- Spital/clinică
- Teren de joacă
- Școală
- Supermarket
- Aer conditionat



PROIMOBIL.MD
PROIMOBIL.MD



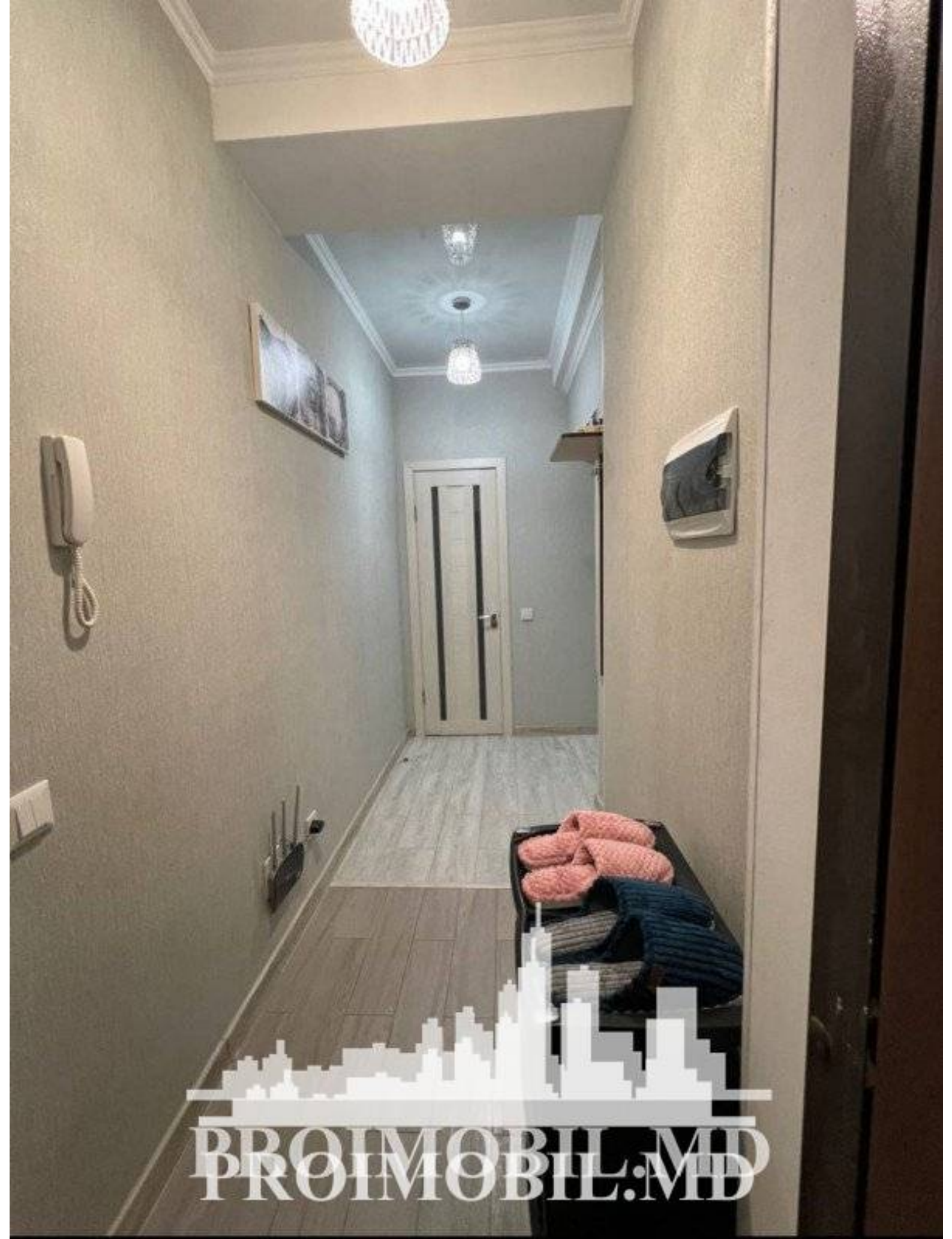
PROIMOBIL.MD
PROIMOBIL.MD



PROIMOBIL.MD



PROIMOBIL.MD



PROIMOBIL.MD



PROIMOBIL.MD



PROIMOBIL.MD
PROIMOBIL.MD



PROIMOBIL.MD