

Chișinău, Centru - 2676€



Suprafața totală - 223 m²

Tip ofertă - Chirie

Starea - Reparație euro

Grup sanitar - 2

Tip construcție - Nouă

Tip - Cafenele, Restaurante

Se oferă spre chirie spațiu comercial amplasat în **sect. Centru, str. Avram Iancu**. Suprafața totală de **223 mp**. Este amplasat în două nivele la parterul unui bloc nou rezidențial. Spațiul ideal pentru: salon, spa, clinică, oficiu, showroom, magazin, restaurant, etc.

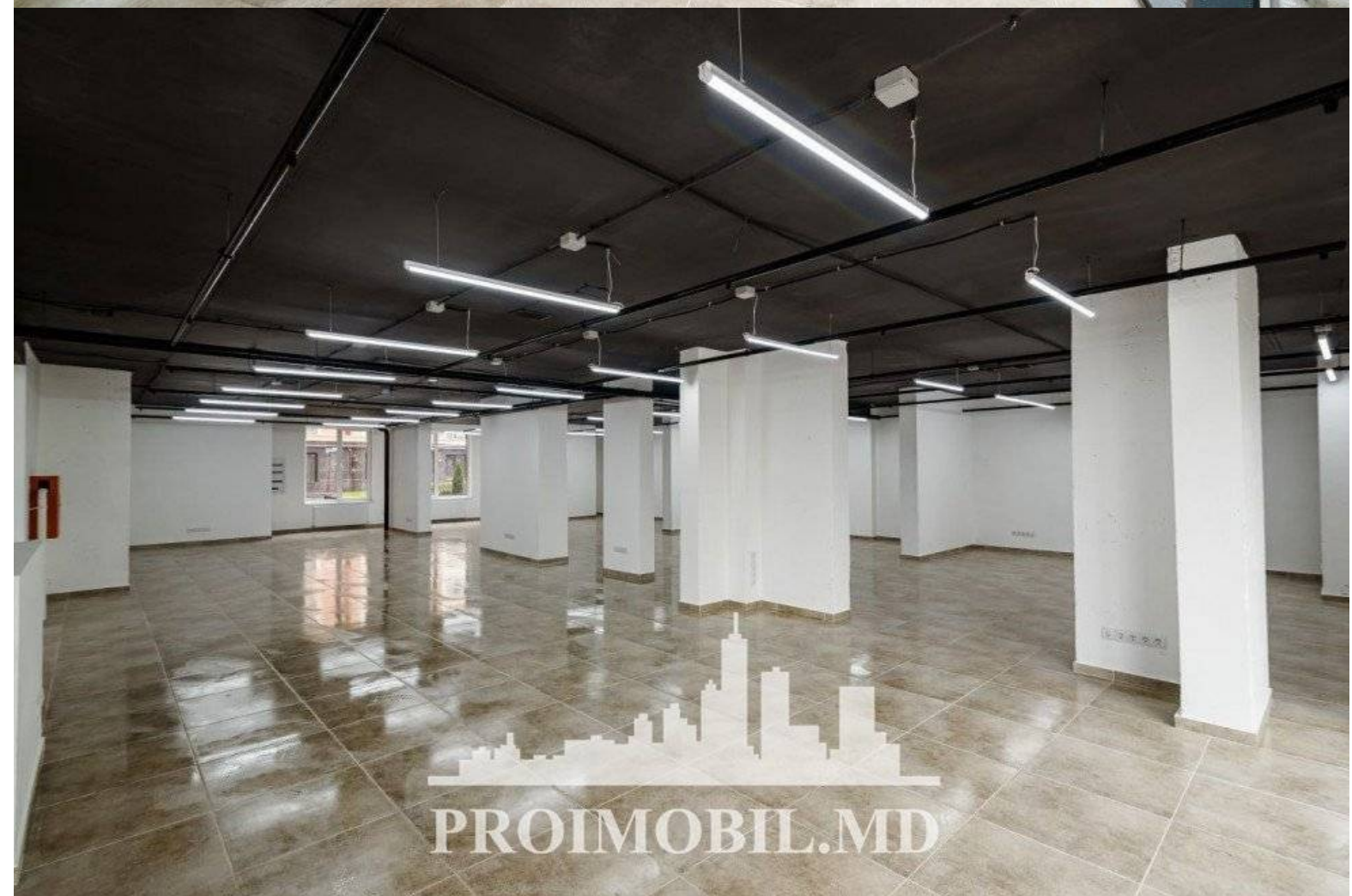
- * Toate comunicațiile
- * Reparație euro
- * Geamuri panoramice
- * Prima linie

Zonă de parc cu infrastructură dezvoltată cu flux intens de pietoni. În apropiere: parc, grădinițe, magazine, centre medicale, restaurante, școală, farmacii, bănci, frizerii, oficii, blocuri locative, etc.! (s.t.)

Pentru prezentare și alte detalii vizitați www.proimobil.md sau ne contactați!

- Gata pentru intrare
- Loc de parcare
- Recepție
- Subsol / depozitare
- Acces la pistă
- Rampă de încărcare / descărcarea de mărfuri
- Încălzire autonomă
- Condiționer
- Geamuri
- Interfon
- Sistem de alarmă
- Instalații sanitare
- Cablu TV
- Bar / restaurant / catering
- Supermarket
- Bancă

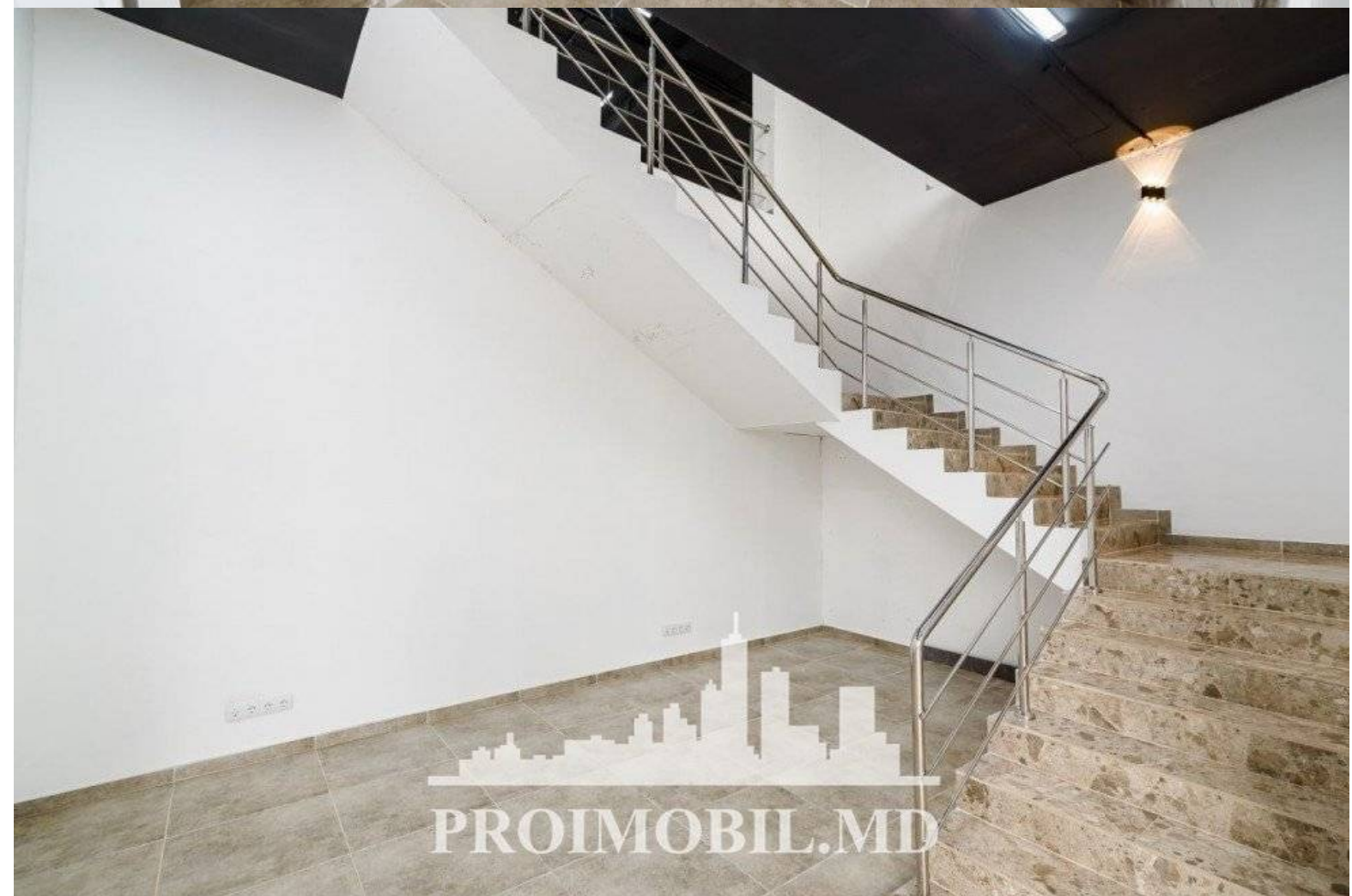








PROIMOBIL.MD



PROIMOBIL.MD