

Chișinău, Telecentru - 50053€



Suprafața totală - 42 m²
Tip ofertă - Vânzare
Camere - 1
Starea - Versiune albă
Grup sanitar - 1
Tip construcție - Nouă
Etaj - 2
Etaje - 9
Balcon - 2
Dormitoare - 1
Înălțimea tavanului - 0.00
Planul clădirii - IND (individual)
Loc de parcare - Deschisă

Vă propunem spre vânzare acest apartament cu **1 cameră, sect. Telecentru, str. Șos. Hâncești** cu suprafața totală de **42 mp.**

Compartimentat în: 1 dormitor, bucătărie, bloc sanitar, verandă, terasă, hol.

Dotări și finisaje:

- * geamuri termopan;
- * varianta albă;
- * încălzire autonomă;
- * conectat la toate comunicațiile;
- * este în imediată apropiere de: parc, grădiniță, școală, piață, cafenele, bancă, farmacii etc.

Parcare de tip deschis, teren de joacă pentru copii.

- Încălzire autonomă
- Geamuri
- Ușă blindată
- Interfon
- Supraveghere video
- Imobil nou
- Lift
- Zona de parcare
- Grădiniță
- Piață alimentară
- Spital/clinică
- Teren de joacă
- Școală
- Supermarket

Acces facil la transportul public în orice direcție a orașului. (d.r.)

Comision 0% pentru cumpărător

ATENȚIE! Acum poți achita comod în rate cu doar 15% rată inițială sau prin programul guvernamental Prima Casă cu doar 10% prima rată!

SCHIMB de apartamente! Cu ajutorului programului Trade-In, Compania Proimobil.md vă ajută să achiziționați acest apartament în schimbul unui alt imobil.

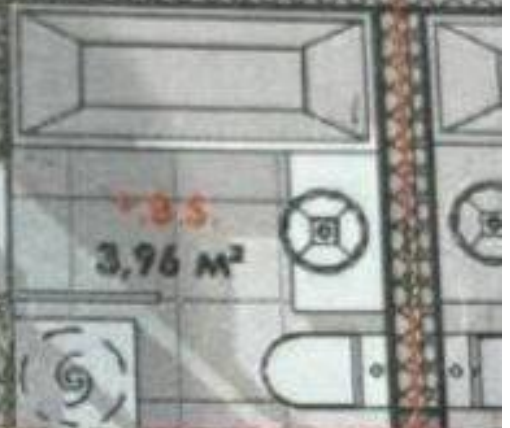






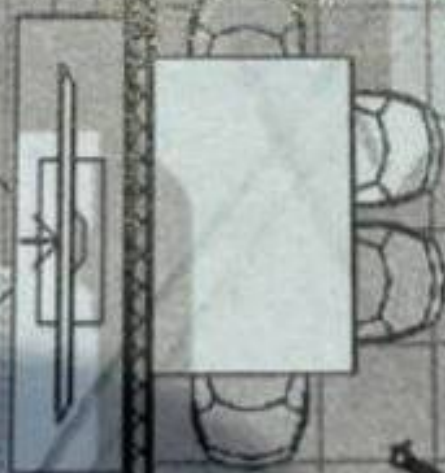
. 208
56,33 m²

42,78 m²



7,48 m²

15,88 m²



Veranda
2,78 m²

Terasa

3,61 m² x 0,3 = 1,10

VEK.