

Chișinău, Telecentru - 75400€



Suprafața totală - 57 m<sup>2</sup>  
Tip ofertă - Vânzare  
Camere - 2  
Starea - Versiune albă  
Grup sanitar - 1  
Tip construcție - Nouă  
Etaj - 9  
Etaje - 15  
Dormitoare - 2  
Înălțimea tavanului - 0.00  
Planul clădirii - IND (individual)  
Loc de parcare - Deschisă

Vă propunem spre vânzare acest apartament cu **2 cameră și living, sect.**

**Telecentru, șos. Hâncești**, cu suprafața totală de **58 mp**.

**Compartimentat în:** 2 dormitoare, living, bucătărie, bloc sanitar, hol.

**Dotări și finisaje:**

- \* geamuri termopan;
- \* variantă albă;
- \* încălzire autonomă;
- \* conectat la toate comunicațiile.

Este în imediată apropiere de: parc, grădiniță, școală, piață, cafenele, bancă, farmacii etc.

Parcare de tip deschis, teren de joacă pentru copii.

Acces facil la transportul public în orice direcție a orașului. (M.M)

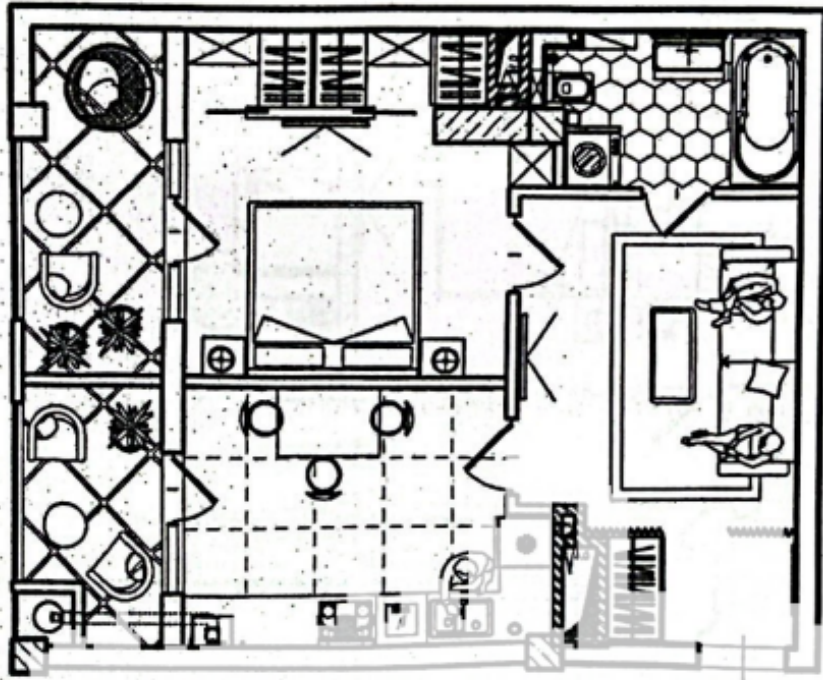
Preț pentru mp la doar 1030 de euro.

Comision 0% pentru cumpărător

**ATENȚIE!** Acum poți achita comod în rate cu doar 15% rată inițială sau prin programul guvernamental Prima Casă cu doar 10% prima rată!

**SCHIMB de apartamente!** Cu ajutorului programului Trade-In, Compania Proimobil.md vă ajută să achiziționați acest apartament în schimbul unui alt imobil.

- Încălzire autonomă
- Geamuri
- Ușă blindată
- Interfon
- Lift
- Zona de parcare
- Grădiniță
- Piață alimentară
- Spital/clinică
- Teren de joacă
- Școală
- Supermarket







PROIMOBIL.MD



PROIMOBIL.MD