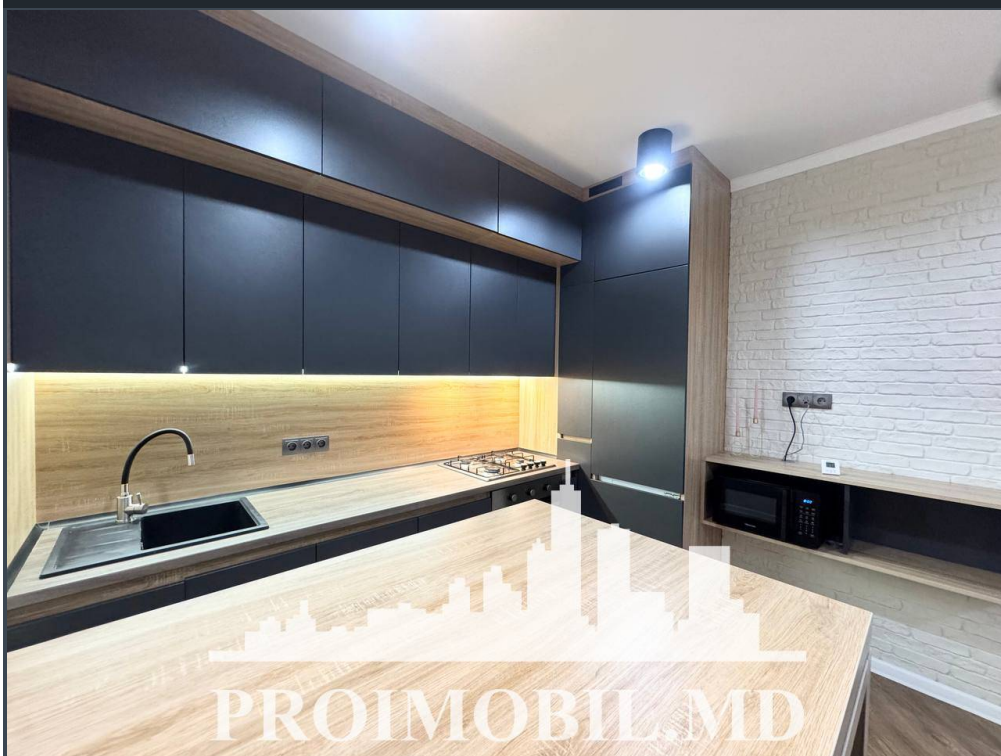


Chișinău, Centru - 850€



Suprafața totală - 62 m²
Tip ofertă - Chirie
Camere - 2
Starea - Reparație euro
Grup sanitar - 1
Tip construcție - Nouă
Etaj - 4
Etaje - 8
Dormitoare - 2
Planul clădirii - IND (individual)
Loc de parcare - Deschisă

Spre chirie se oferă apartament în **sect. Centru, str. Avram Iancu.**

Suprafața totală de **62 mp, etajul 4 din 8.**

Compartimentat în: 2 dormitoare, bucatărie, bloc sanitar, antreu.

Dotări și finisaje:

- * Euroreparație;
- * Mobilă/tehnică;
- * Încălzire autonomă;
- * Geamuri termopan;
- * Toate comunicațiile.

Curte amenajată cu teren de joacă pentru copii. Zonă cu infrastructură dezvoltată, acces facil către transportul public.

În apropiere: stația de transport public, cefenele, grădiniță, magazine, restaurante, școală, farmacii, bănci, frizerii, market etc. (M.M.)

Pentru prezentare și alte detalii vizitați www.proimobil.md sau ne contactați!

- Gata pentru intrarea
- Mobilat
- Cu electrocasnice
- Încălzire autonomă
- Geamuri
- Parchet
- Ușă blindată
- Interfon
- Lift
- Zona de parcare
- Grădiniță
- Piață alimentară
- Spital/clinică
- Teren de joacă
- Școală
- Supermarket
- Aer condiționat



PROIMOBIL.MD



PROIMOBIL.MD



PROIMOBIL.MD



PROIMOBIL.MD



PROIMOBIL.MD



PROIMOBIL.MD



PROIMOBIL.MD



PROIMOBIL.MD



PROIMOBIL.MD



PROIMOBIL.MD.