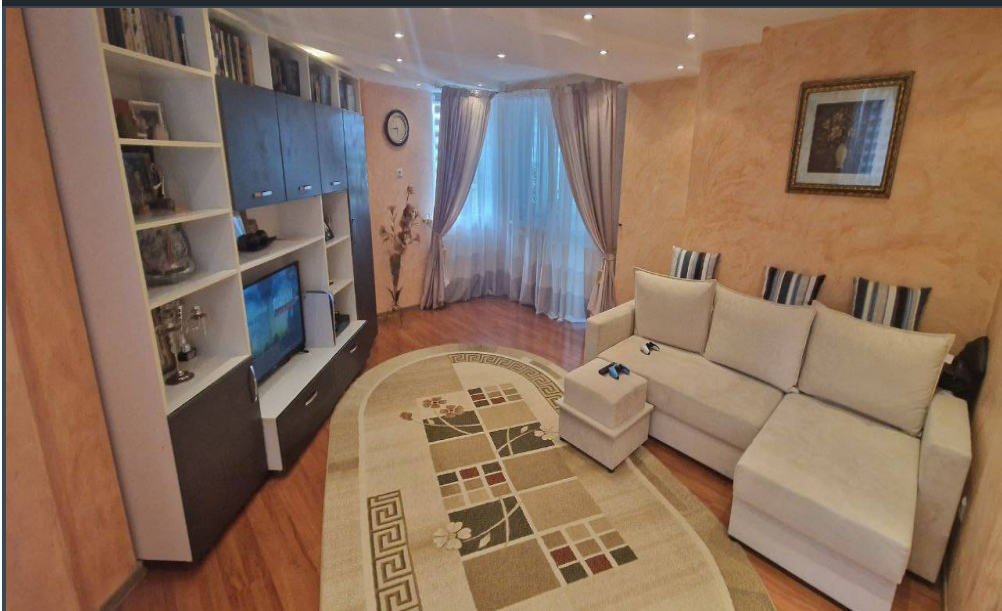


Chișinău, Telecentru - 160000€



Suprafața totală - 160 m2
 Tip ofertă - Vânzare
 Camere - 4
 Starea - Reparație euro
 Grup sanitar - 2
 Tip construcție - Veche
 Etaj - 5
 Etaje - 6
 Balcon - 2
 Dormitoare - 4
 Înălțimea tavanului - 0.00
 Planul clădirii - IND (individual)
 Loc de parcare - Subterană

Vă propunem spre vânzare acest apartament în **2 nivele cu 4 camere și living, sect. Telecentru, șos. Hâncești**, suprafața totală de **160 mp. Compartimentat în: 4 dormitoare, living, bucătărie, 2 blocuri sanitare, balcon, terasă, antreu.**

Dotări și finisaje:

- * Geamuri termopan;
- * Reparație euro;
- * Încălzire autonomă;
- * Conectat la toate comunicațiile;
- * Parcare subterană.

Este în imediată apropiere de: parc, grădiniță, școală, piață, cafenele, bancă, farmacii etc.

Parcare de tip deschis, teren de joacă pentru copii.

Acces facil la transportul public în orice direcție a orașului. (M.M.)

Comision 0% pentru cumpărător

ATENȚIE! Acum poți achita comod în rate cu doar 15% rată inițială sau prin programul guvernamental Prima Casă cu doar 10% prima rată!

SCHIMB de apartamente! Cu ajutorului programului Trade-In, Compania Proimobil.md vă ajută să achiziționați acest apartament în schimbul unui alt imobil.

- Gata pentru intrarea
- Mobilat
- Cu electrocasnice
- Încălzire autonomă
- Aer conditionat
- Geamuri
- Ușă blindată
- Interfon
- Lift
- Zona de parcare
- Grădiniță
- Piață alimentară
- Spital/clinică
- Teren de joaca
- Școală
- Supermarket
- Aer conditionat





