

Chișinău, Telecentru - 800000€



Suprafața totală - 505 m²
Tip ofertă - Vânzare
Camere - 1
Starea - Versiune albă
Grup sanitar - 1
Tip construcție - Nouă
Tip - Cafenele, Restaurante
Etaj - 1

Spre vânzare spațiu comercial, amplsat **sect. Telecentru, șos. Hîncești.**

Suprafața totală de **505 mp.**

Compartmentat: open space, bloc sanitar, antreu. Potrivit pt orice tip de activitate: centru medical, supermarket, magazin, oficiu, etc.

- * Toate comunicațiile
- * Locuri de parcare
- * Prima linie
- * Geamuri panoramice cu vizibilitate bună din stradă;
- * Întrare separată;
- * Clădire separată;
- * 10 locuri de parcare;

Se potrivește perfect pentru restaurant, clinică privată sau stomatologie, show room sau sală de sport.

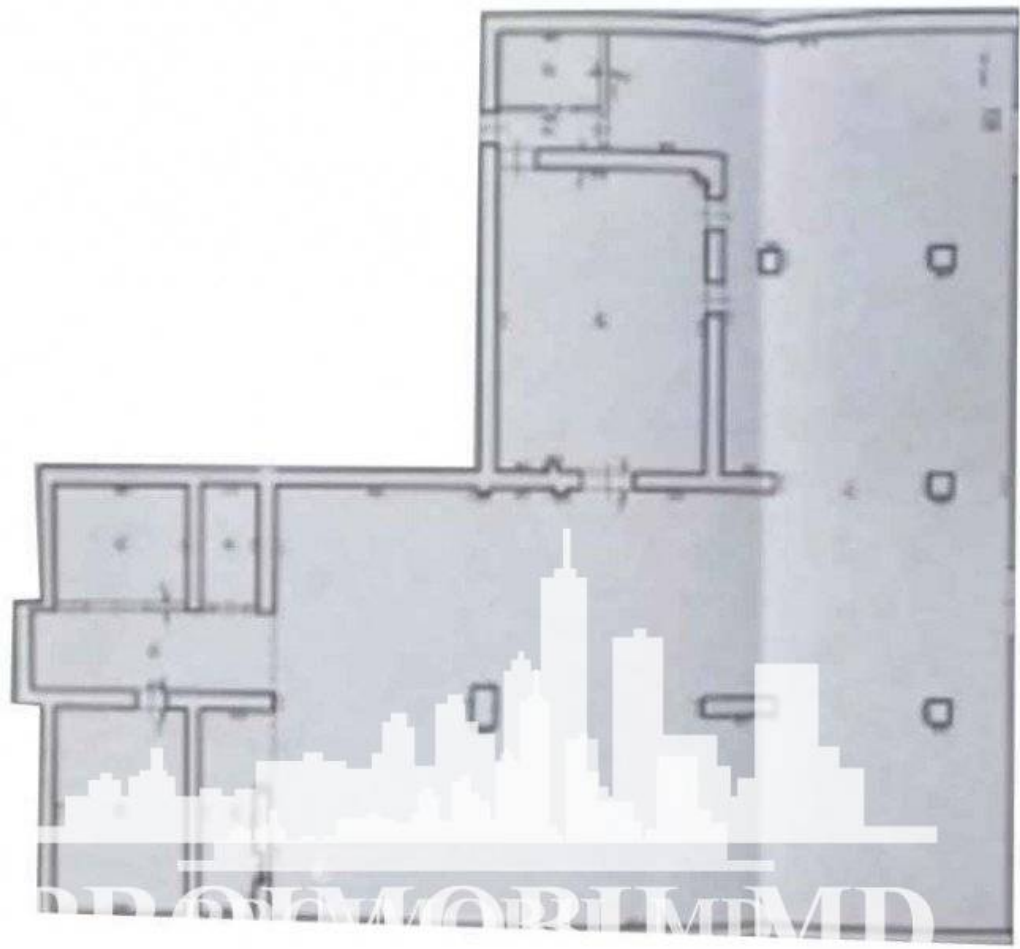
Este posibilă replanificarea spațiului!

În apropiere: parc, oficii, instituții de învățămînt, blocuri locative, market, bancă, farmacie, etc.

Zonă cu trafic intens pietonal și transport în orice direcție! (s.a)

Pentru prezentare și alte detalii vizitați www.proimobil.md sau ne contactați!

- Loc de parcare
- Acces la pistă
- Geamuri
- Generator de electricitate
- Internet





PROMOBIL.MD