

Chișinău, Telecentru - 45400€



Suprafața totală - 42 m<sup>2</sup>  
Tip ofertă - Vânzare  
Camere - 1  
Starea - Versiune albă  
Grup sanitar - 1  
Tip construcție - Nouă  
Etaj - 3  
Etaje - 9  
Dormitoare - 1  
Loc de parcare - Deschisă

Vă propunem spre vânzare acest apartament în noul ansamblu rezidențial Solaris, cu **1 cameră, sect. Telecentru, Șos. Hîncești** cu suprafața totală de **42 mp.**

**Compartimentat în:**

- dormitor
- bucătărie
- bloc sanitar
- antreu

În imediată apropiere de: parc, grădiniță, școală, cafenele. Acces facil la transportul public în orice direcție a orașului. (S.A)

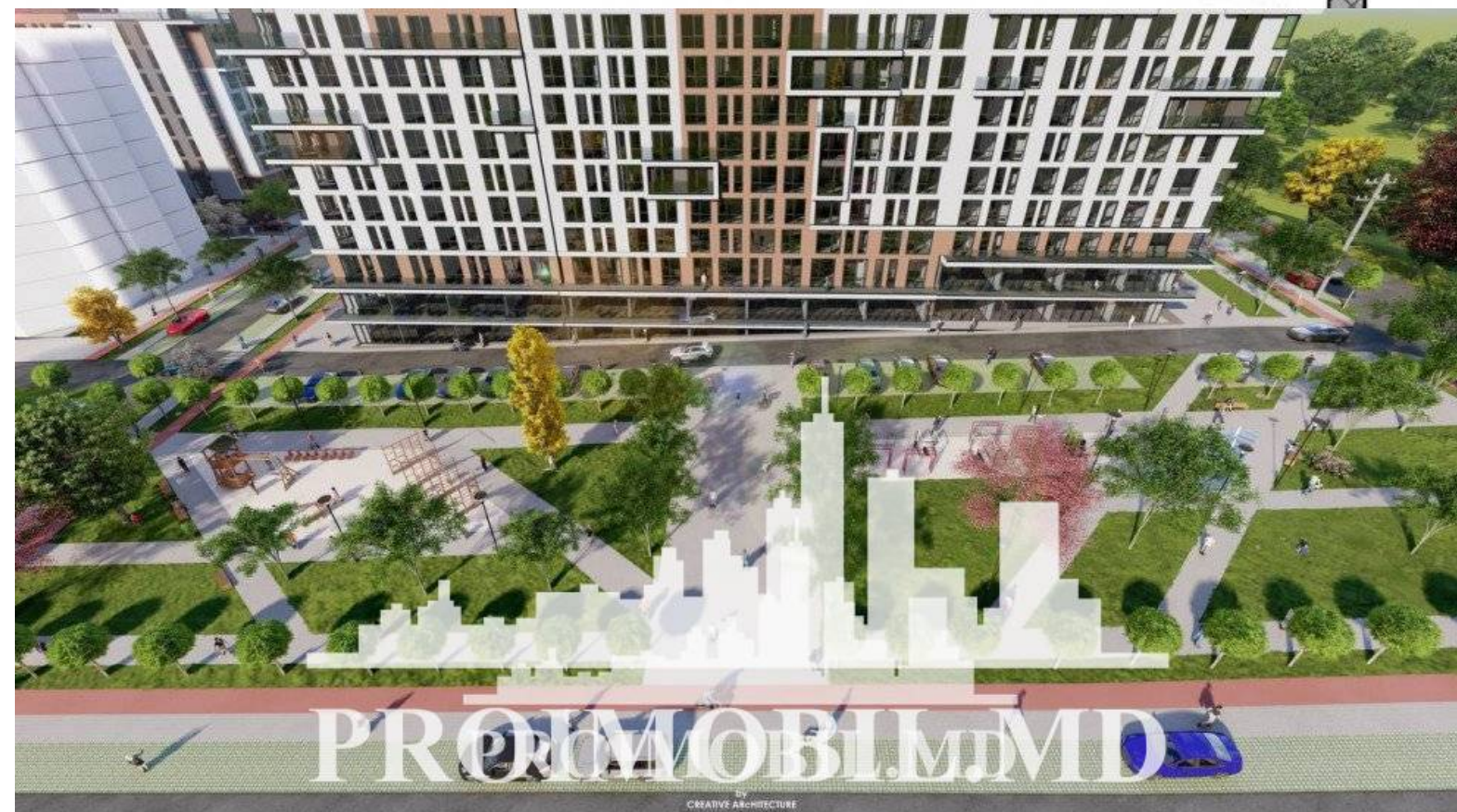
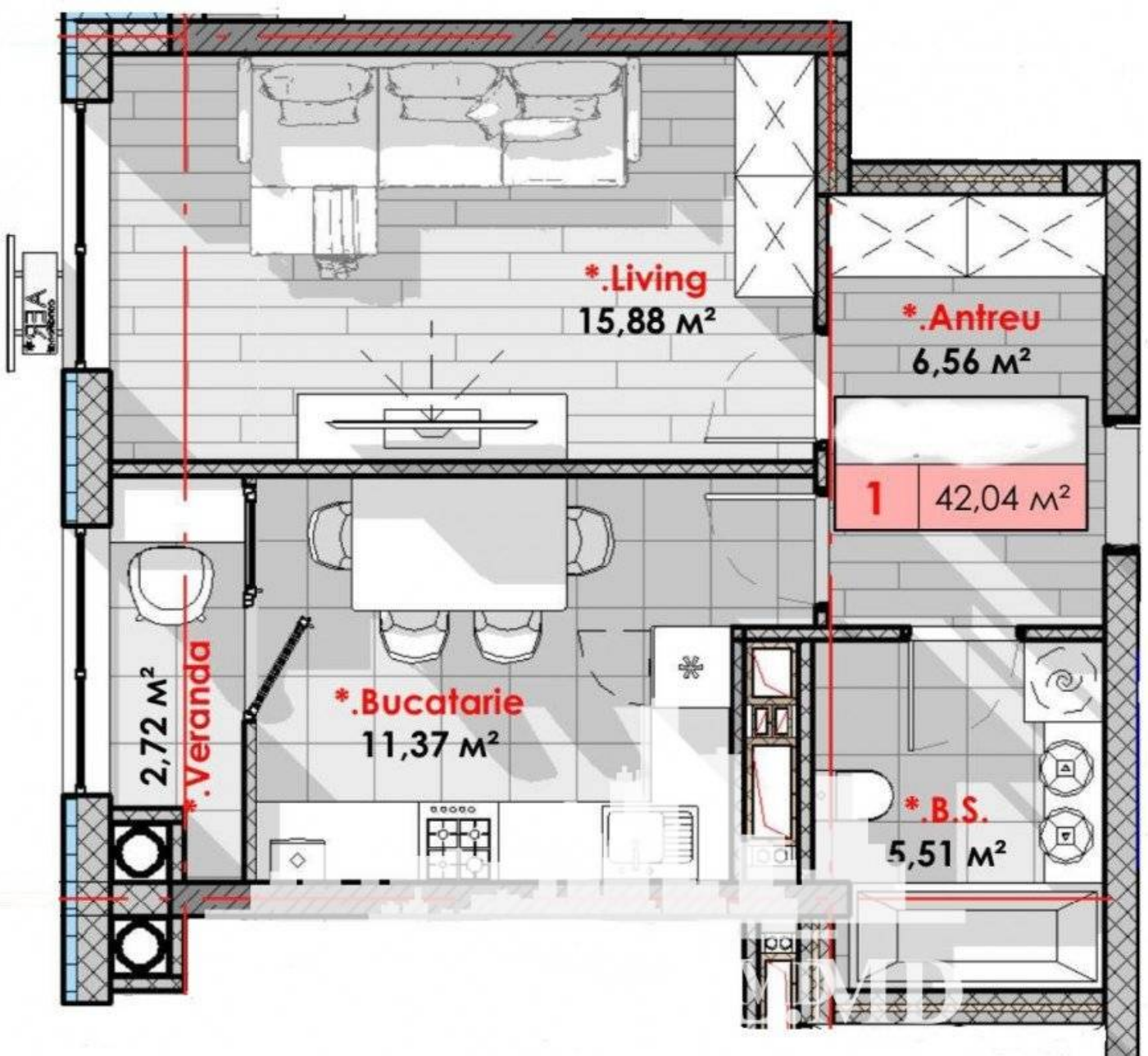
La procurarea prin IPOTECĂ ai 0% comision!

**ATENȚIE!** Acum poți achita comod în rate cu doar **15%** rată inițială sau prin programul guvernamental Prima Casă cu doar **10%** prima rată!

**SCHIMB de apartamente!** Cu ajutorului programului **Trade-In, Compania Proimobil.md** vă ajută să achiziționați acest apartament în schimbul unui alt imobil.

- Încălzire autonomă
- Geamuri
- Ușă blindată
- Linie telefonică
- Internet
- Cablu TV
- Imobil nou
- Lift
- Zona de parcare
- Grădiniță
- Piață alimentară
- Spital/clinică
- Teren de joacă
- Școală
- Supermarket





PROIMOBILI.MD

CREATIVE ARCHITECTURE



