

Chișinău, Botanica - 1200€



Suprafața totală - 140 m²
Tip ofertă - Chirie
Camere - 3
Starea - Reparație euro
Grup sanitar - 2
Tip construcție - Nouă
Etaj - 3
Etaje - 8
Dormitoare - 2
Loc de parcare - Deschisă

Vă propunem spre chirie apartament în bloc nou, sect. Botanica, str. Valea Trandafirilor. Suprafața totală de **140 mp**, et. 3 din 8.
Compartimentat: 2 dormitoare, living, bucătărie, 2 blocuri sanitare, 2 balcoane, antreu.

Caracteristici:

- * geamuri termopan;
- * reparație euro;
- * mobilă/tehnică;
- * conectat la toate comunicațiile;

În apropiere: parc Valea Trandafirilor, cefenele, centru medical, grădiniță, magazine, școală, farmacie, bancă, market, etc.

Acces facil la transportul public în orice direcție.(s.t.)

Pentru prezentare și alte detalii vizitați www.proimobil.md sau ne contactați!

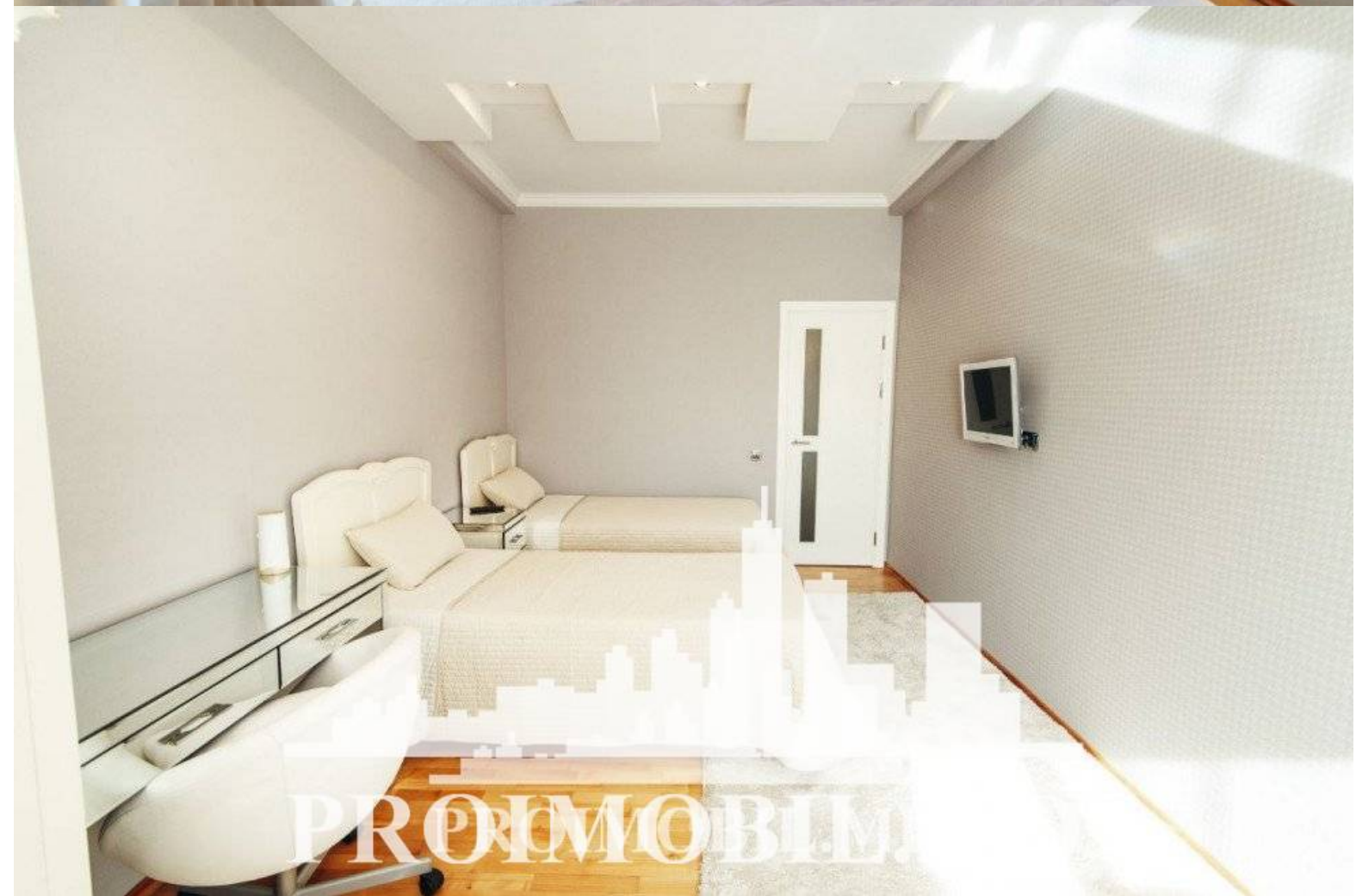
- Gata pentru intrarea
- Mobilat
- Cu electrocasnice
- Încălzire autonomă
- Aer conditionat
- Geamuri
- Parchet
- Ușă blindată
- Linie telefonică
- Interfon
- Cablu TV
- Imobil nou
- Lift
- Zona de parcare
- Grădiniță
- Piață alimentară
- Spital/clinică
- Teren de joacă
- Școală
- Supermarket

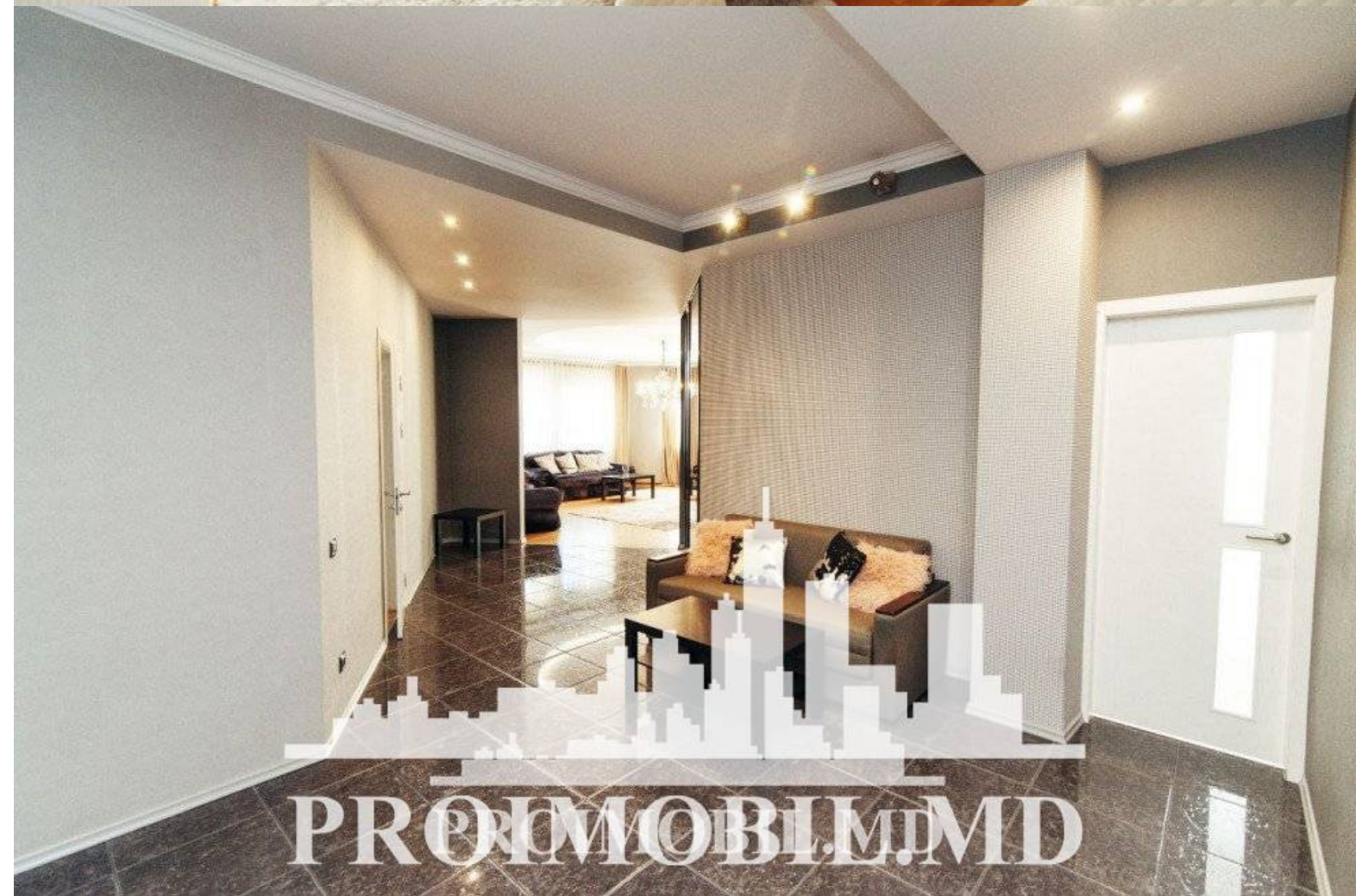














PROIMOBIL.MD



PROIMOBIL.MD

