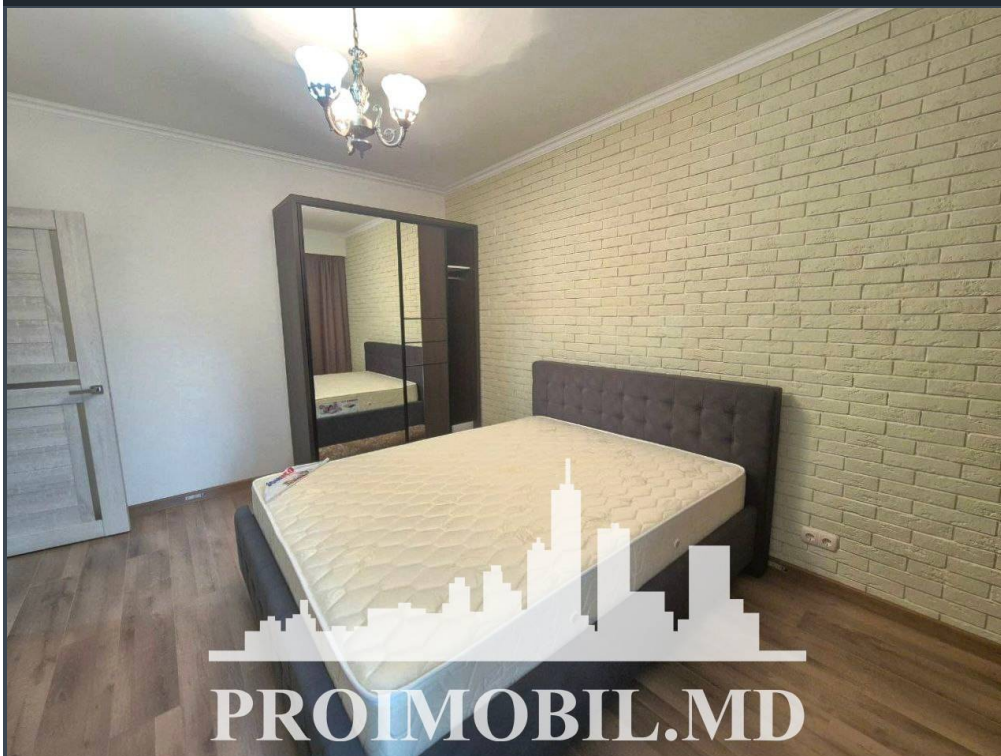


Chișinău, Telecentru - 125000€



Suprafața totală - 75 m<sup>2</sup>  
Tip ofertă - Vânzare  
Camere - 2  
Starea - Reparație euro  
Grup sanitar - 1  
Tip construcție - Nouă  
Etaj - 1  
Etaje - 9  
Balcon - 2  
Dormitoare - 2  
Înălțimea tavanului - 0.00  
Planul clădirii - IND (individual)  
Loc de parcare - Deschisă

Vă propunem spre vânzare acest apartament cu **2 camere, sect. Telecentru, șos. Hîncești**, cu suprafața totală de **75 m.p.**  
**Compartimentat în:** 2 dormitoare, living, bucătărie, bloc sanitar, antreu, 2 balcoane.

**Dotări și finisaje:**

- \* Geamuri termopan;
- \* Încălzire autonomă;
- \* Reparație euro;
- \* Mobilă și tehnică;
- \* Conectat la toate comunicațiile;

Este în imediată apropiere de: parc, grădiniță, școală, piață, cafenele, bancă, farmacie etc.

Parcare de tip deschis, teren de joacă pentru copii.

Acces facil la transportul public în orice direcție a orașului. (F.D.)

Comision 0% pentru cumpărător

**ATENȚIE!** Acum poți achita comod în rate cu doar 15% rată inițială sau prin programul guvernamental Prima Casă cu doar 10% prima rată!

**SCHIMB** de apartamente! Cu ajutorului programului Trade-In, Compania Proimobil.md vă ajută să achiziționați acest apartament în schimbul unui alt imobil.

- Gata pentru intrarea
- Mobilat
- Cu electrocasnice
- Încălzire autonomă
- Geamuri
- Ușă blindată
- Interfon
- Internet
- Cablu TV
- Imobil nou
- Lift
- Zona de parcare
- Grădiniță
- Spital/clinică
- Teren de joacă
- Școală
- Supermarket



PROIMOBIL.MD





PROIMOBIL.MD



PROIMOBIL.MD