

Chișinău, Botanica - 4800€



Suprafața totală - 240 m<sup>2</sup>

Tip ofertă - Chirie

Starea - Versiune gri

Tip construcție - Nouă

Tip - Magazine

Etaj - 2

Se oferă spre chirie spațiu comercial amplasat la parter, **Botanica, bd. Dacia** în intersecție cu str. Hristo Botev. Suprafața totală de **240 mp + terasă**.

- \* intrarea la parterul imobilului
- \* posibilitatea de instalare a unui ascensor
- \* geamuri panoramice
- \* 2 blocuri sanitare
- \* în proces de reparație
- \* reparația se efectuează după necesitățile clientului
- \* în apropiere de Valea Trandafirilor
- \* prima linie
- \* locuri de parcare (a.c.)

- Loc de parcare
- Acces la pistă
- Geamuri
- Instalații sanitare

***Pentru prezentare și alte detalii vizitați [www.proimobil.md](http://www.proimobil.md) sau ne contactați!***









PROIMOBIL.MD



PROIMOBIL.MD



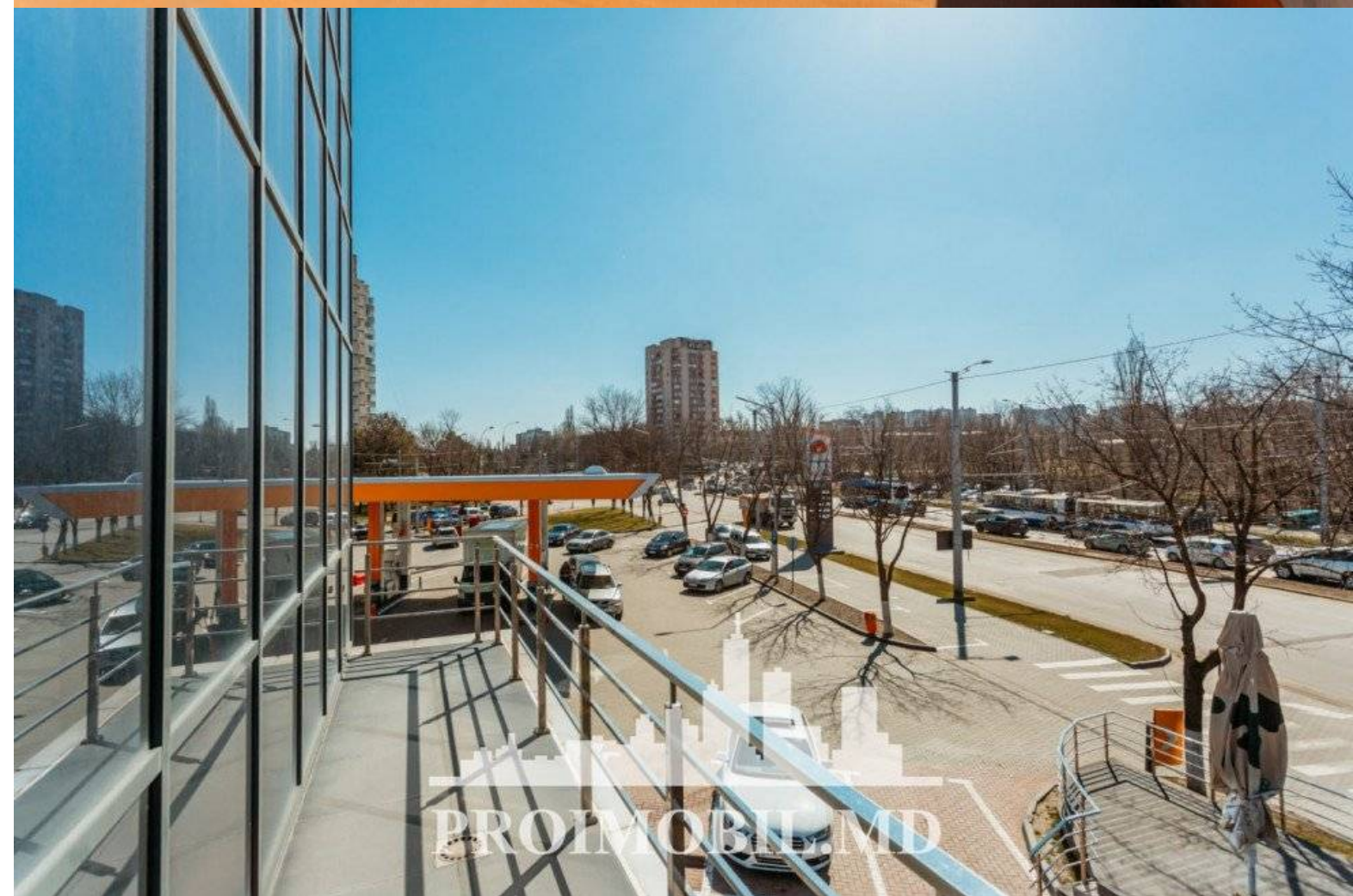


  
**PROIMOBIL.MD**



  
**PROIMOBIL.MD**










PROIMOBIL.MD



PROIMOBIL.MD





  
PROIMOBIL.MD



  
PROIMOBIL.MD