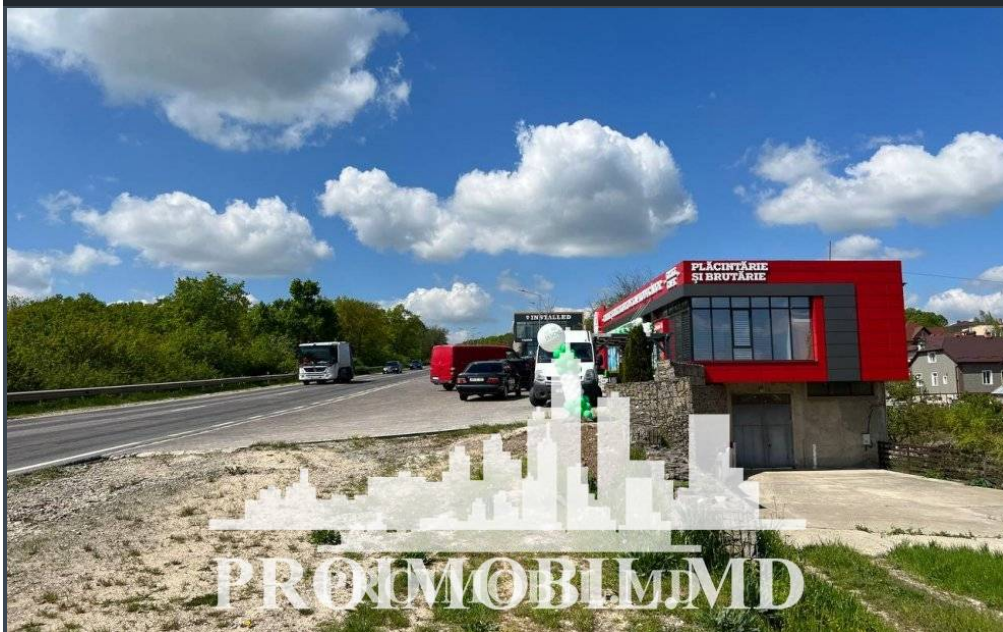


Chișinău, Buiucani - 1440€



Suprafața totală - 360 m²

Tip ofertă - Chirie

Starea - Reparație euro

Grup sanitar - 2

Tip construcție - Nouă

Tip - Magazine

Etaj - 1

Spre chirie spațiu comercial în 2 nivele, amplasat în **sect. Buiucani, șos.**

Balcani! Suprafața totală este de **360 mp.** Compartimentare: 2 săli Open Space, 2 blocuri sanitare, subsol, antreu, etc. Perfect pentru: cafenea, magazin specializat, market, farmacie, etc!

* Mobilă și tehnică

* Variantă albă

* Toate comunicațiile

* Parcare

În apropiere de: stația de transport public, stație Peco, bancă, blocuri locative, etc!

Zonă aglomerată cu acces facil la transport public! (s.t.)

Pentru prezentare și alte detalii vizitați www.proimobil.md sau ne contactați!

- Gata pentru intrare
- Mobilat
- Loc de parcare
- Recepție
- Subsol / depozitare
- Acces la pistă
- Rampă de încărcare / descărcarea de mărfuri
- Încălzire autonomă
- Geamuri
- Supraveghere video
- Sistem de alarmă
- Instalații sanitare
- Cablu TV
- Bar / restaurant / catering
- Supermarket
- Bancă







PROIMOBIL.MD





PROIMOBILIMD