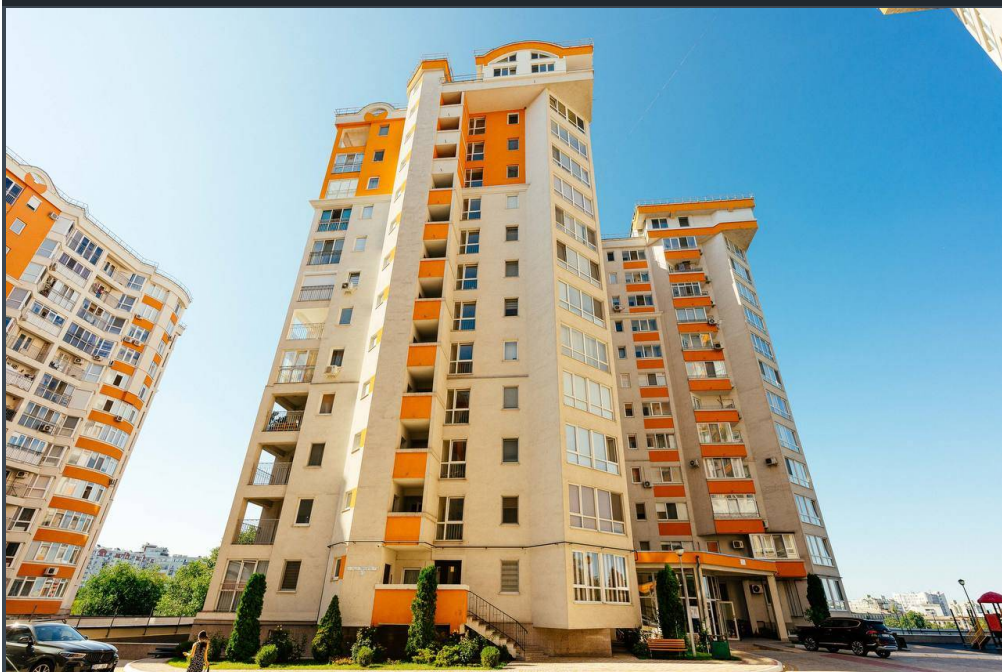


Chișinău, Centru - 116000€



Suprafața totală - 85 m<sup>2</sup>  
Tip ofertă - Vânzare  
Camere - 2  
Starea - Versiune albă  
Grup sanitar - 2  
Tip construcție - Nouă  
Etaj - 10  
Etaje - 12  
Balcon - 2  
Dormitoare - 2  
Înălțimea tavanului - 0.00  
Planul clădirii - IND (individual)  
Loc de parcare - Subterană

Vă propunem spre vânzare acest apartament cu 2 camere + living, **sect. Centru, str. Valea Trandafirilor**, cu suprafața totală de **85 mp. Compartimentat în: 2 dormitoare, bucătărie, living, 2 blocuri sanitare, 2 balcoane, antreu.**

**Dotări și finisaje:**

- \* Geamuri panoramice;
- \* Varianta albă;
- \* Conectat la toate comunicațiile;
- \* Parcare subterană.

Este în imediată apropiere de: parc, grădiniță, școală, piață, cafenele, bancă, farmacie etc.

Parcare de tip deschis, teren de joacă pentru copii.

Acces facil la transportul public în orice direcție a orașului. (M.M.)

Comision 0% pentru cumpărător

**ATENȚIE!** Acum poți achita comod în rate cu doar 15% rată inițială sau prin programul guvernamental Prima Casă cu doar 10% prima rată!

**SCHIMB de apartamente!** Cu ajutorului programului Trade-In, Compania Proimobil.md vă ajută să achiziționați acest apartament în schimbul unui alt imobil.

- Încălzire autonomă
- Geamuri
- Ușă blindată
- Interfon
- Lift
- Zona de parcare
- Grădiniță
- Piață alimentară
- Spital/clinică
- Teren de joacă
- Școală
- Supermarket









