

Chișinău, Botanica - 129900€



Suprafața totală - 65 m²
Tip ofertă - Vânzare
Camere - 2
Starea - Reparație euro
Grup sanitar - 1
Tip construcție - Nouă
Etaj - 6
Etaje - 12
Balcon - 1
Dormitoare - 2
Înălțimea tavanului - 0.00
Planul clădirii - IND (individual)
Loc de parcare - Deschisă

Vă propunem spre vânzare acest apartament cu **2 camere și living, sect. Botanica, str. Jubiliară**, cu suprafața totală de **65 mp**.
Compartimentat în: 2 dormitoare, living, bucătărie, bloc sanitar, garderobă, balcon, antreu.

Dotări și finisaje:

- * geamuri termopan;
 - * reparație euro;
 - * încălzire autonomă;
 - * mobilă/tehnică;
 - * conectat la toate comunicațiile;
 - * este în imediată apropiere de: parc, grădiniță, școală, piață, cafenele, bancă, farmacie etc.
- Parcare de tip deschis, teren de joacă pentru copii.

Acces facil la transportul public în orice direcție a orașului. (d.r.)

Comision 0% pentru cumpărător

ATENȚIE! Acum poți achita comod în rate cu doar 15% rată inițială sau prin programul guvernamental Prima Casă cu doar 10% prima rată!

SCHIMB de apartamente! Cu ajutorului programului Trade-In, Compania Proimobil.md vă ajută să achiziționați acest apartament în schimbul unui alt imobil.

- Gata pentru intrarea
- Mobilat
- Cu electrocasnice
- Încălzire autonomă
- Geamuri
- Ușă blindată
- Linie telefonică
- Interfon
- Internet
- Cablu TV
- Imobil nou
- Lift
- Zona de parcare
- Grădiniță
- Piață alimentară
- Spital/clinică
- Teren de joacă
- Școală
- Supermarket



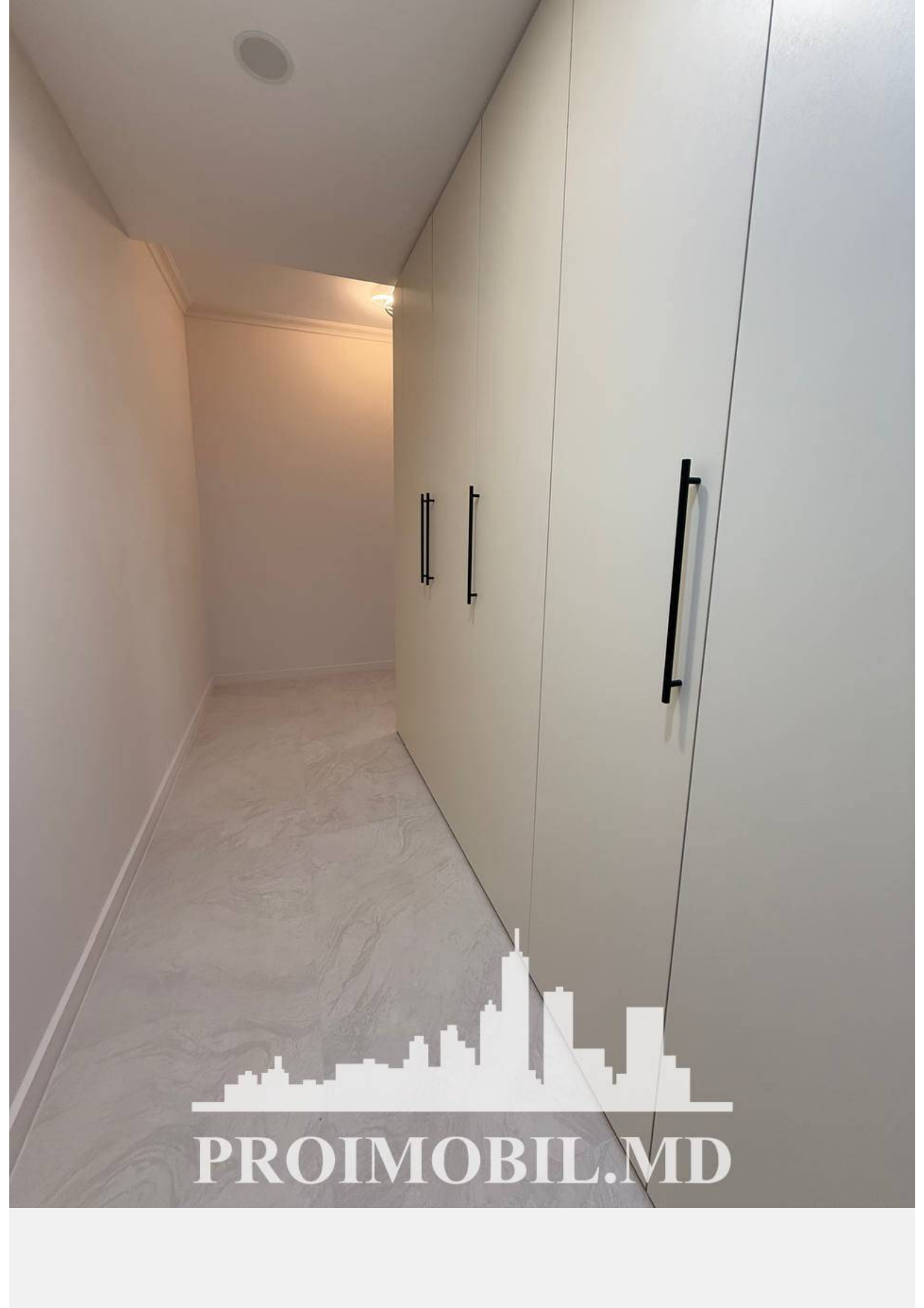
PROIMOBIL.MD



PROIMOBIL.MD



PROIMOBIL.MD




PROIMOBIL.MD



PROIMOBIL.MD



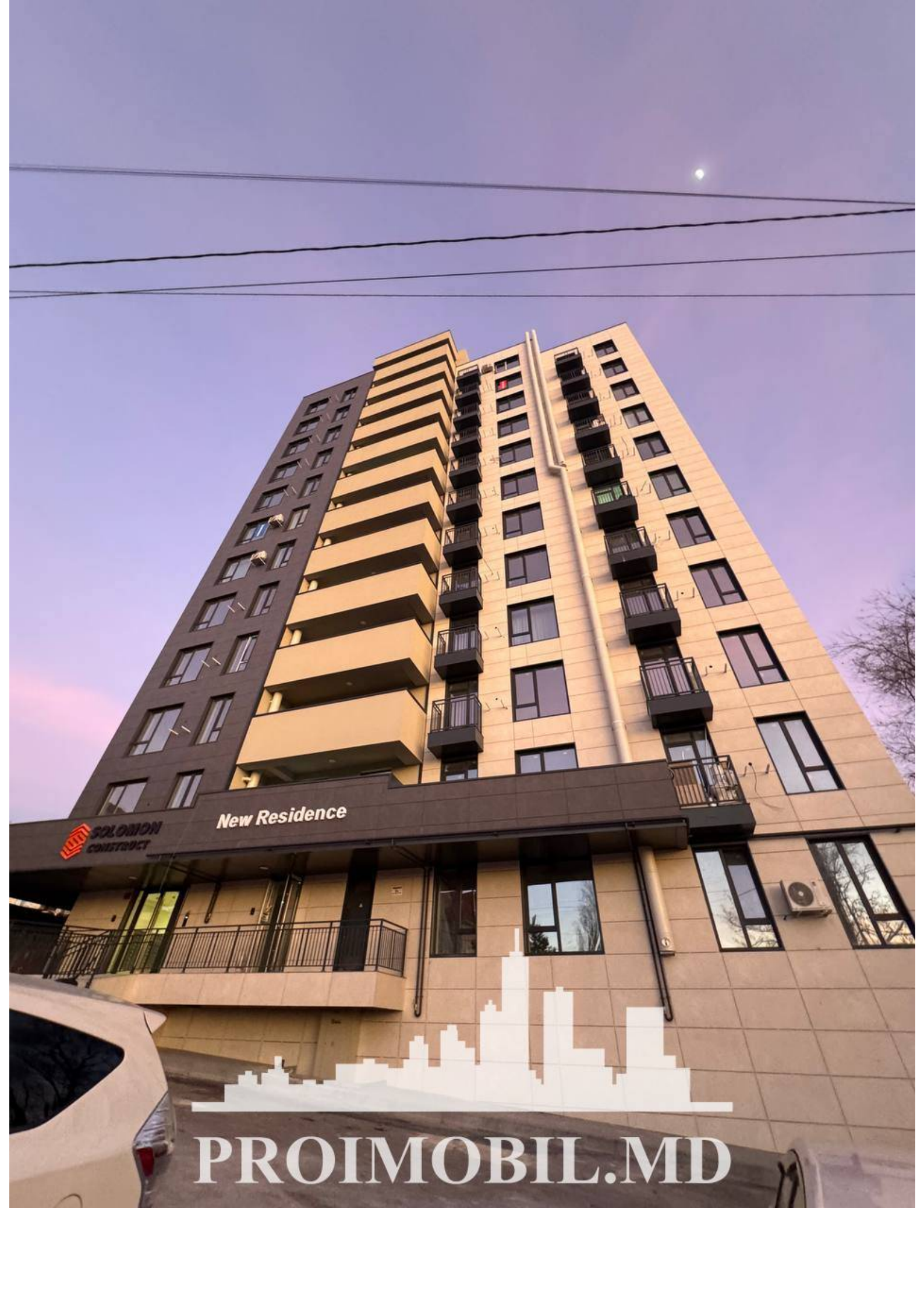
PROIMOBIL.MD




PROIMOBIL.MD



PROIMOBIL.MD



 **SOLOMON**
CONSTRUCT

New Residence

PROIMOBIL.MD