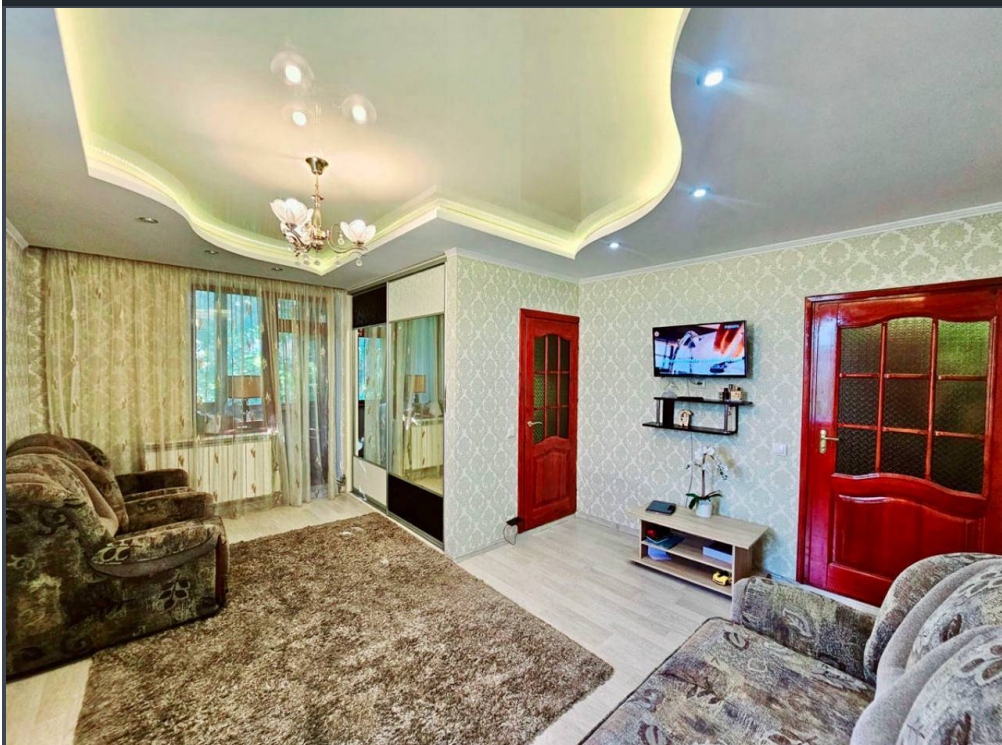


Chișinău, Râșcani - 62900€



Suprafața totală - 44 m²
Tip ofertă - Vânzare
Camere - 2
Starea - Reparație euro
Grup sanitar - 1
Tip construcție - Veche
Etaj - 4
Etaje - 5
Balcon - 1
Dormitoare - 2
Înălțimea tavanului - 0.00
Planul clădirii - IND (individual)
Loc de parcare - Deschisă

Vă propunem spre vânzare acest apartament cu **2 camere, sect. Râșcani, str. Nicolae Dîmo** cu suprafața totală de **44 mp.**

Compartimentat în: 2 dormitoare, bucatărie, bloc sanitar, balcon, antreu.

Dotări și finisaje:

- * geamuri termopan;
- * reparație euro;
- * încălzire autonomă;
- * conectat la toate comunicațiile;
- * este în imediată apropiere de: parc, grădiniță, școală, piață, cafenele, bancă, farmacii etc.

Parcare deschisă, teren de joacă pentru copii.

Acces facil la transportul public în orice direcție a orașului. (d.r.)

Comision 0% pentru cumpărător

ATENȚIE! Acum poți achita comod în rate cu doar 15% rată inițială sau prin programul guvernamental Prima Casă cu doar 10% prima rată!

SCHIMB de apartamente! Cu ajutorului programului Trade-In, Compania Proimobil.md vă ajută să achiziționați acest apartament în schimbul unui alt imobil.

- Gata pentru intrarea
- Încălzire autonomă
- Geamuri
- Ușă blindată
- Interfon
- Zona de parcare
- Grădiniță
- Piață alimentară
- Spital/clinică
- Teren de joacă
- Școală
- Supermarket







DAYLUX

1. Leggere attentamente il manuale di istruzioni e le avvertenze di sicurezza prima di installare l'apparecchio.
2. Assicurarsi che l'apparecchio sia installato in un luogo asciutto, ventilato e protetto da urti.
3. Non toccare l'apparecchio con le mani bagnate.
4. Evitare di usare prodotti di pulizia aggressivi o abrasivi.
5. In caso di guasto, non tentare di riparare l'apparecchio da soli, rivolgersi al servizio clienti.
6. Conservare il manuale di istruzioni per future consultazioni.
7. L'apparecchio deve essere installato a una distanza minima di 5 cm dalle pareti.
8. Non sovraccaricare le prese elettriche.
9. Evitare di usare l'apparecchio in ambienti con umidità elevata.
10. In caso di incendio, spegnere immediatamente l'apparecchio e chiamare il 112.

DAYLUX ECO 24		SPECIFICHE	
Modello	ECO 24	Classe energetica	A
Capacità	24 litri	Consumo energetico	0,1 kWh/anno
Altezza	50 cm	Consumo acqua	0,05 m³/anno
Larghezza	45 cm	Consumo gas	0,05 kWh/anno
Profondità	15 cm	Consumo elettrico	0,05 kWh/anno
Peso	10 kg	Consumo acqua calda	0,05 m³/anno
Consumo acqua fredda	0,05 m³/anno	Consumo gas	0,05 kWh/anno
Consumo elettrico	0,05 kWh/anno	Consumo acqua calda	0,05 m³/anno
Consumo gas	0,05 kWh/anno	Consumo acqua fredda	0,05 m³/anno
Consumo acqua calda	0,05 m³/anno	Consumo elettrico	0,05 kWh/anno
Consumo acqua fredda	0,05 m³/anno	Consumo gas	0,05 kWh/anno
Consumo elettrico	0,05 kWh/anno	Consumo acqua calda	0,05 m³/anno
Consumo gas	0,05 kWh/anno	Consumo acqua fredda	0,05 m³/anno
Consumo acqua calda	0,05 m³/anno	Consumo elettrico	0,05 kWh/anno
Consumo acqua fredda	0,05 m³/anno	Consumo gas	0,05 kWh/anno

DAYLUX ECO 24		SPECIFICHE	
Modello	ECO 24	Classe energetica	A
Capacità	24 litri	Consumo energetico	0,1 kWh/anno
Altezza	50 cm	Consumo acqua	0,05 m³/anno
Larghezza	45 cm	Consumo gas	0,05 kWh/anno
Profondità	15 cm	Consumo elettrico	0,05 kWh/anno
Peso	10 kg	Consumo acqua calda	0,05 m³/anno
Consumo acqua fredda	0,05 m³/anno	Consumo gas	0,05 kWh/anno
Consumo elettrico	0,05 kWh/anno	Consumo acqua calda	0,05 m³/anno
Consumo gas	0,05 kWh/anno	Consumo acqua fredda	0,05 m³/anno
Consumo acqua calda	0,05 m³/anno	Consumo elettrico	0,05 kWh/anno
Consumo acqua fredda	0,05 m³/anno	Consumo gas	0,05 kWh/anno
Consumo elettrico	0,05 kWh/anno	Consumo acqua calda	0,05 m³/anno
Consumo gas	0,05 kWh/anno	Consumo acqua fredda	0,05 m³/anno
Consumo acqua calda	0,05 m³/anno	Consumo elettrico	0,05 kWh/anno
Consumo acqua fredda	0,05 m³/anno	Consumo gas	0,05 kWh/anno

