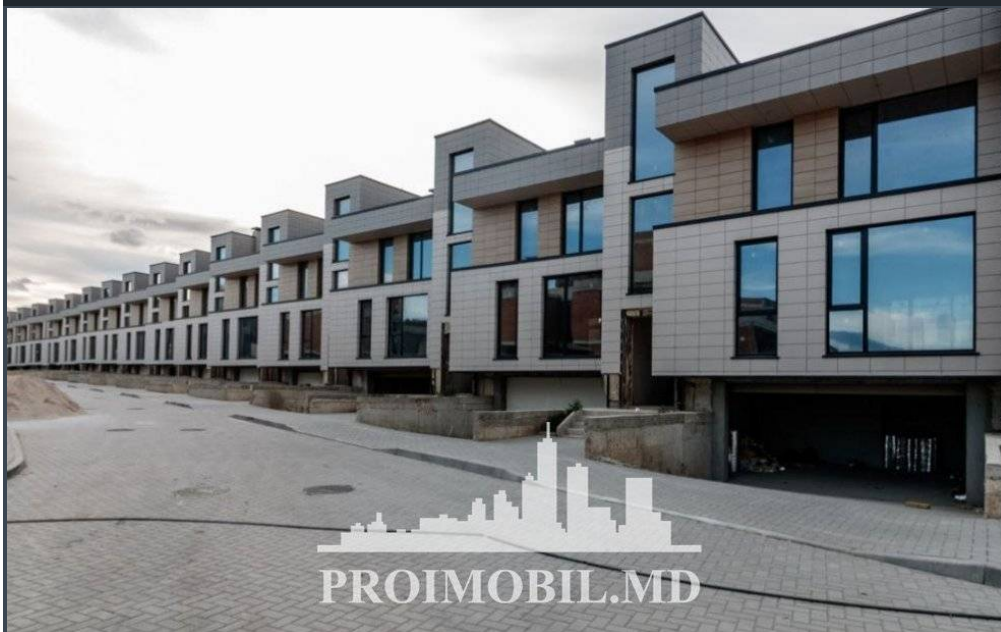


Chișinău, Botanica - 300000€



Suprafața totală - 286 m²

Tip ofertă - Vânzare

Camere - 3

Starea - Versiune albă

Grup sanitar - 3

Tip construcție - Nouă

Etaje - 3

Dormitoare - 3

Vă propunem spre vânzare acest **Townhouse** în **2 nivele, sect. Botanica, str. Pășunilor** cu suprafața totală de **286 mp + 3 ari.**

Compartimentat în:

- antreu
- 3 dormitoare
- living
- bucătărie
- 3 blocuri sanitare
- 3 balcoane

Cameră tehnică, garaj pentru 2 mașini.

Este în imediată apropiere de: parc, grădiniță, școală, piață, cafenele, bancă, farmacie etc. Acces facil la transportul public în orice direcție a orașului. (P.A)

La procurarea prin IPOTECĂ ai 0% comision!

ATENȚIE! Acum poți achita comod în rate cu doar **15%** rată inițială sau prin programul guvernamental Prima Casă cu doar **10%** prima rată!

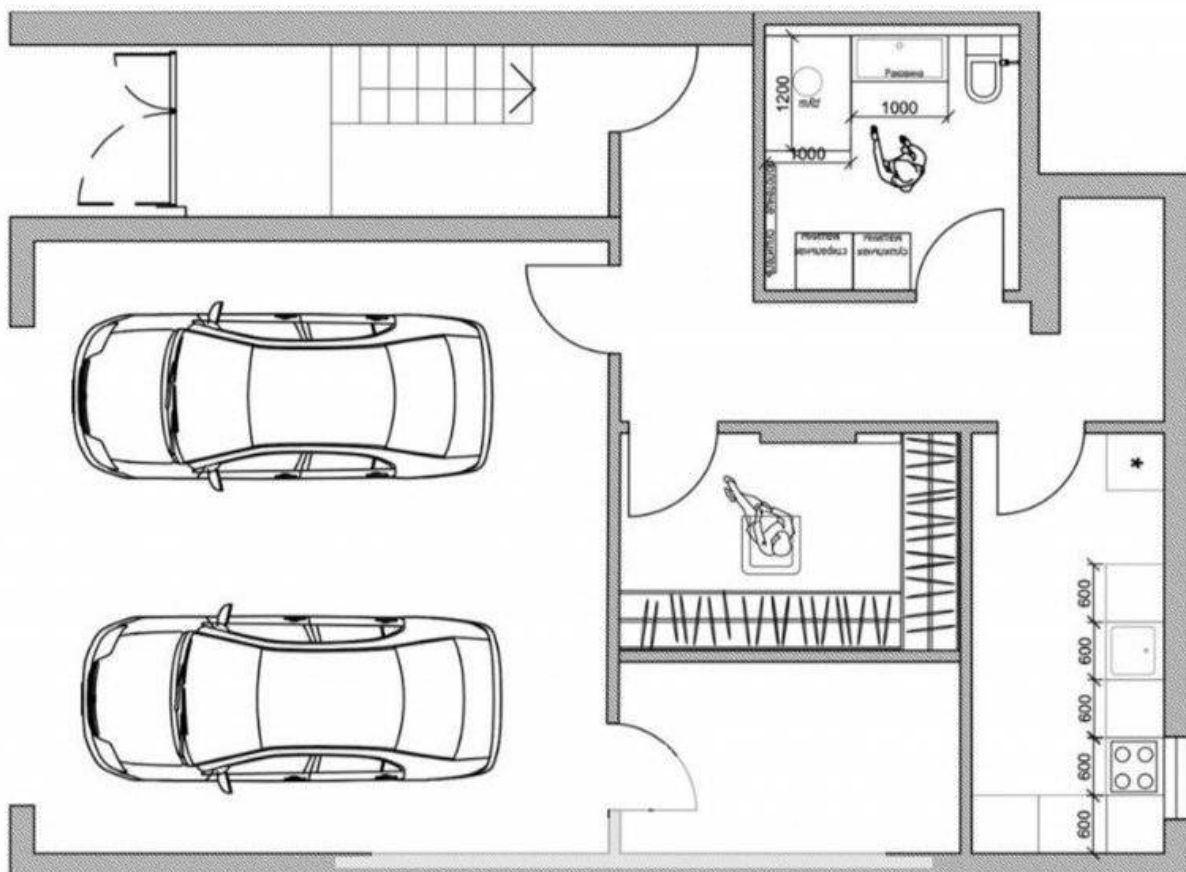
SCHIMB de apartamente! Cu ajutorului programului **Trade-In, Compania Proimobil.md** vă ajută să achiziționați acest apartament în schimbul unui alt imobil.

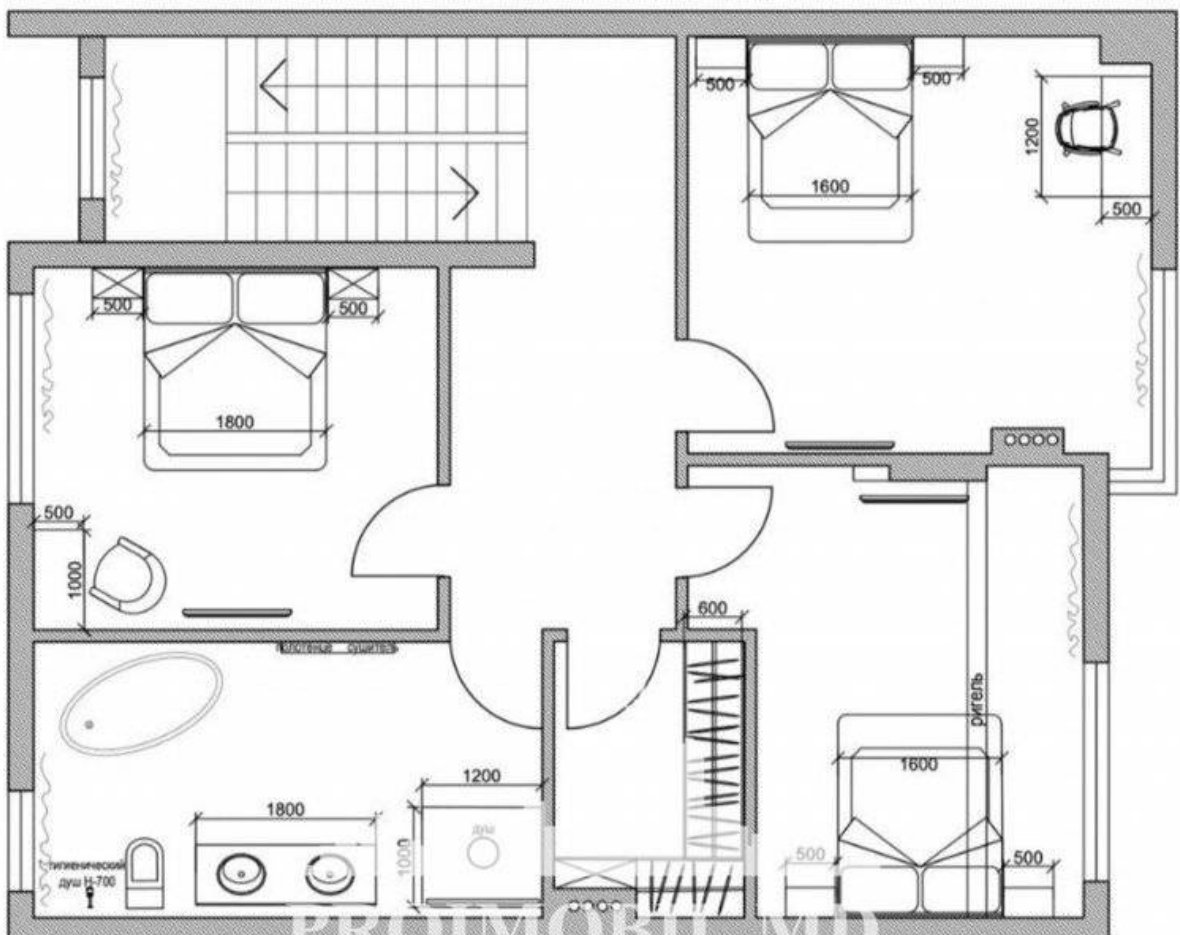
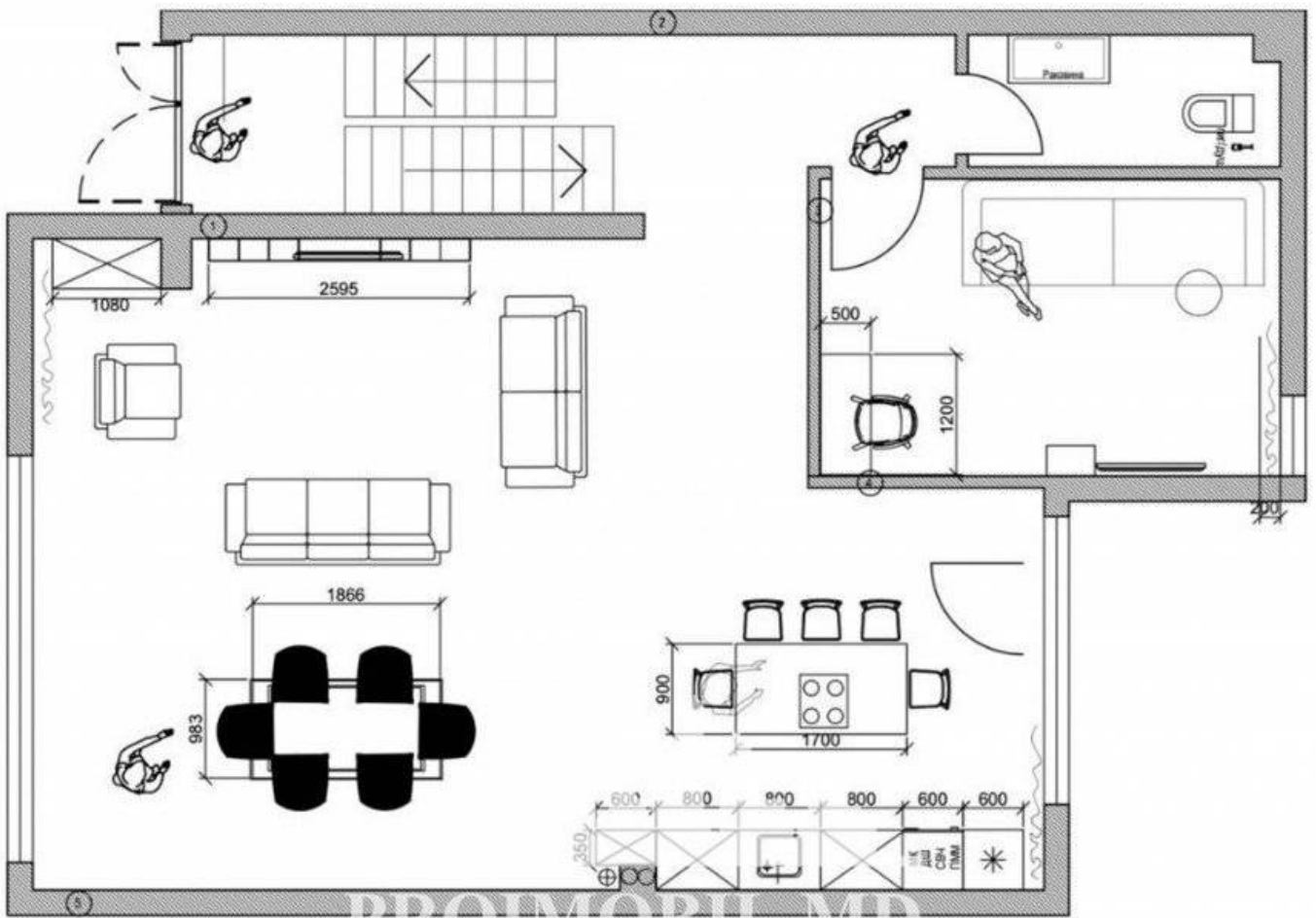
- Garaj
- Beci/subsol
- Grădină / seră
- Sistem autonom de canalizare
- Gazificat
- Apeduct
- Încălzire autonomă
- Geamuri
- Linie telefonică
- Internet
- Cablu TV
- Supraveghere video
- Parc / pădure
- Zona de parcare
- Piață alimentară
- Spital/clinică
- Teren de joacă
- Școală
- Supermarket
- Rîu / iaz



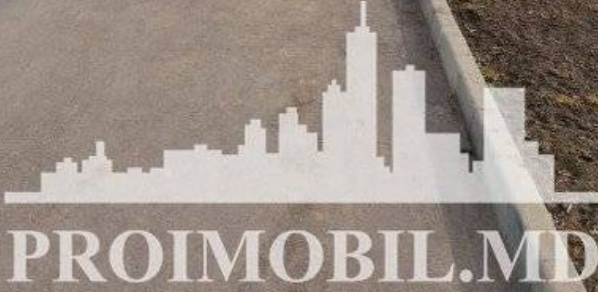
PROIMOBIL.MD







Poiana Pinului 10
EXFACTOR GRUP CARTIER REZIDENȚIAL STR. PĂȘUNILOR



PROIMOBIL.MD