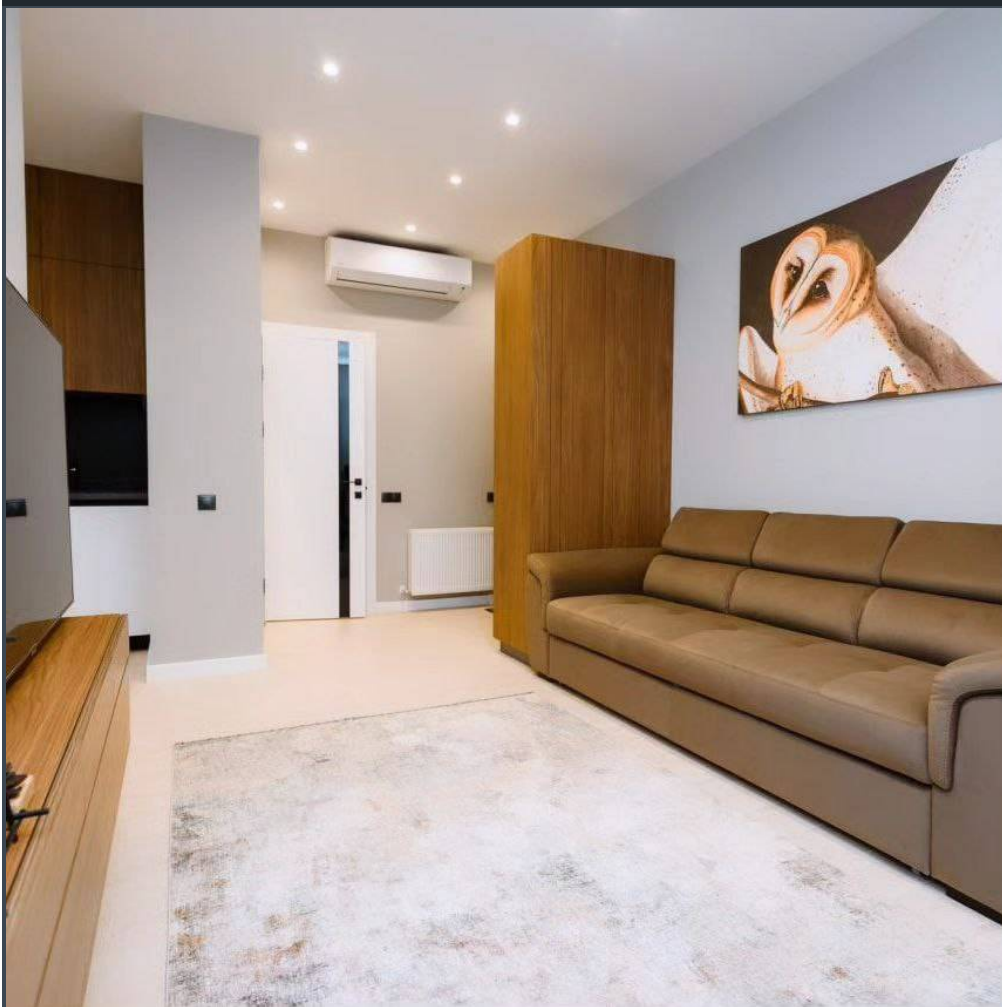


Chișinău, Centru - 198000€



Suprafața totală - 65 m²
Tip ofertă - Vânzare
Camere - 2
Starea - Reparație euro
Grup sanitar - 1
Tip construcție - Nouă
Etaj - 7
Etaje - 13
Balcon - 1
Dormitoare - 2
Înălțimea tavanului - 0.00
Planul clădirii - IND (individual)
Loc de parcare - Deschisă

Vă propunem spre vânzare acest apartament cu **2 camere și living, sect. Centru, str. Ștefan cel Mare** cu suprafața totală de **65 mp. Compartimentat în:** 2 dormitoare, living, bucătărie, bloc sanitar, balcon, antreu.

Dotări și finisaje:

- * geamuri termopan;
- * reparație euro;
- * încălzire autonomă;
- * conectat la toate comunicațiile;
- * este în imediată apropiere de: parc, grădiniță, școală, piață, cafenele, bancă, farmacii etc.

Parcare de tip deschis, teren de joacă pentru copii.

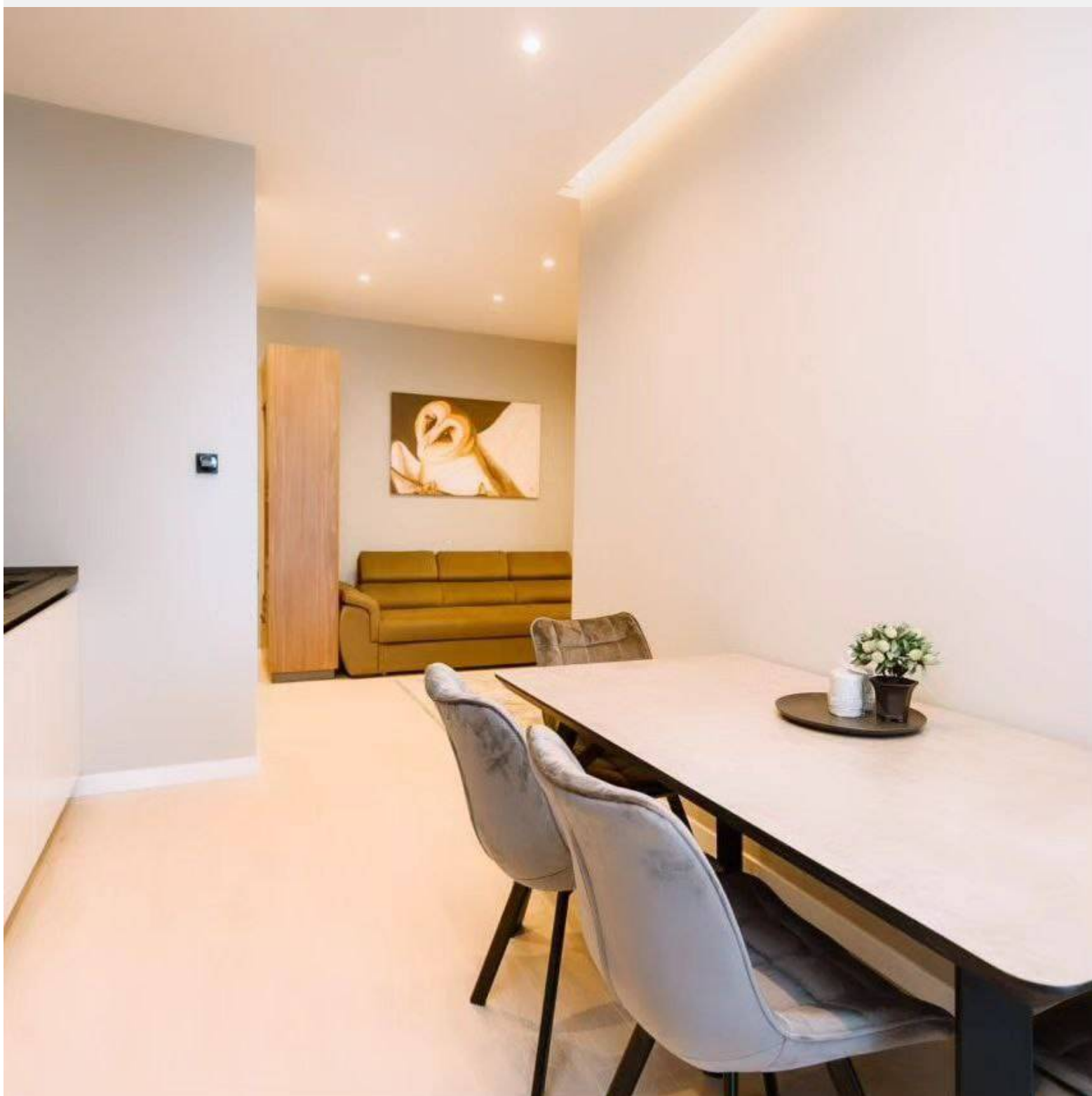
Acces facil la transportul public în orice direcție a orașului. (d.r.)

Comision 0% pentru cumpărător

ATENȚIE! Acum poți achita comod în rate cu doar 15% rată inițială sau prin programul guvernamental Prima Casă cu doar 10% prima rată!

- Gata pentru intrarea
- Mobilat
- Cu electrocasnice
- Încălzire autonomă
- Geamuri
- Ușă blindată
- Interfon
- Imobil nou
- Lift
- Zona de parcare
- Grădiniță
- Piață alimentară
- Spital/clinică
- Teren de joacă
- Școală
- Supermarket

SCHIMB de apartamente! Cu ajutorul programului Trade-In, Compania Proimobil.md vă ajută să achiziționați acest apartament în schimbul unui alt imobil.











 **Parcare**



**Solomon
DENDRARIU**

