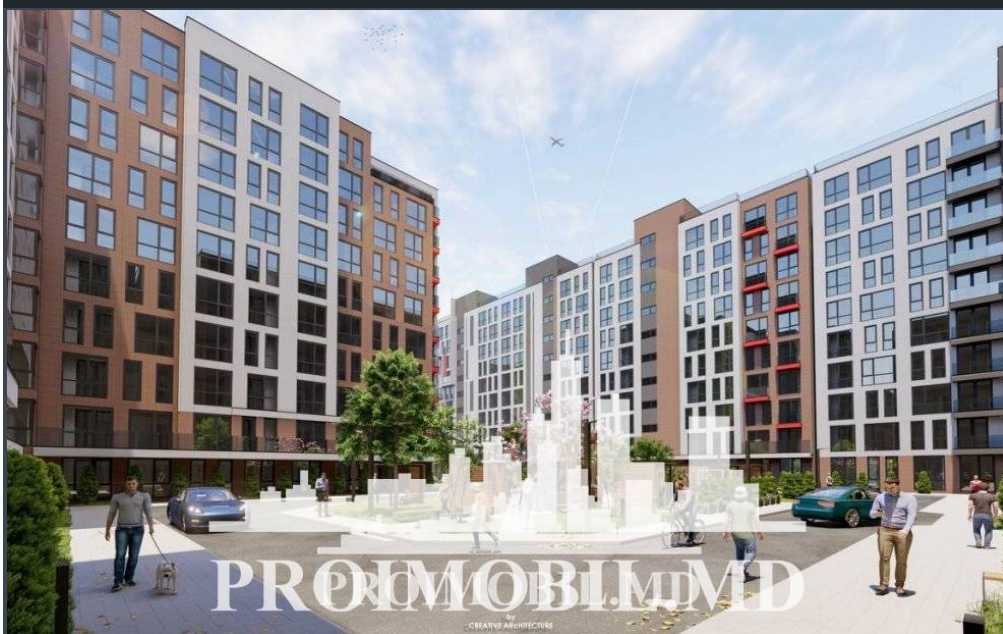


Chișinău, Telecentru - 71300€



Suprafața totală - 62 m²
Tip ofertă - Vânzare
Camere - 2
Starea - Versiune albă
Grup sanitar - 2
Tip construcție - Nouă
Etaj - 4
Etaje - 9
Dormitoare - 2
Înălțimea tavanului - 0.00
Loc de parcare - Deschisă

Vă propunem spre vânzare acest apartament în noul ansamblu rezidențial **Solaris**, cu **2 camere**, sect. **Telecentru**, **Șos. Hîncești** cu suprafața totală de **62 mp.**

Compartimentat în:

- 2 dormitoare
- bucătărie
- bloc sanitar separat
- antreu
- garderobă

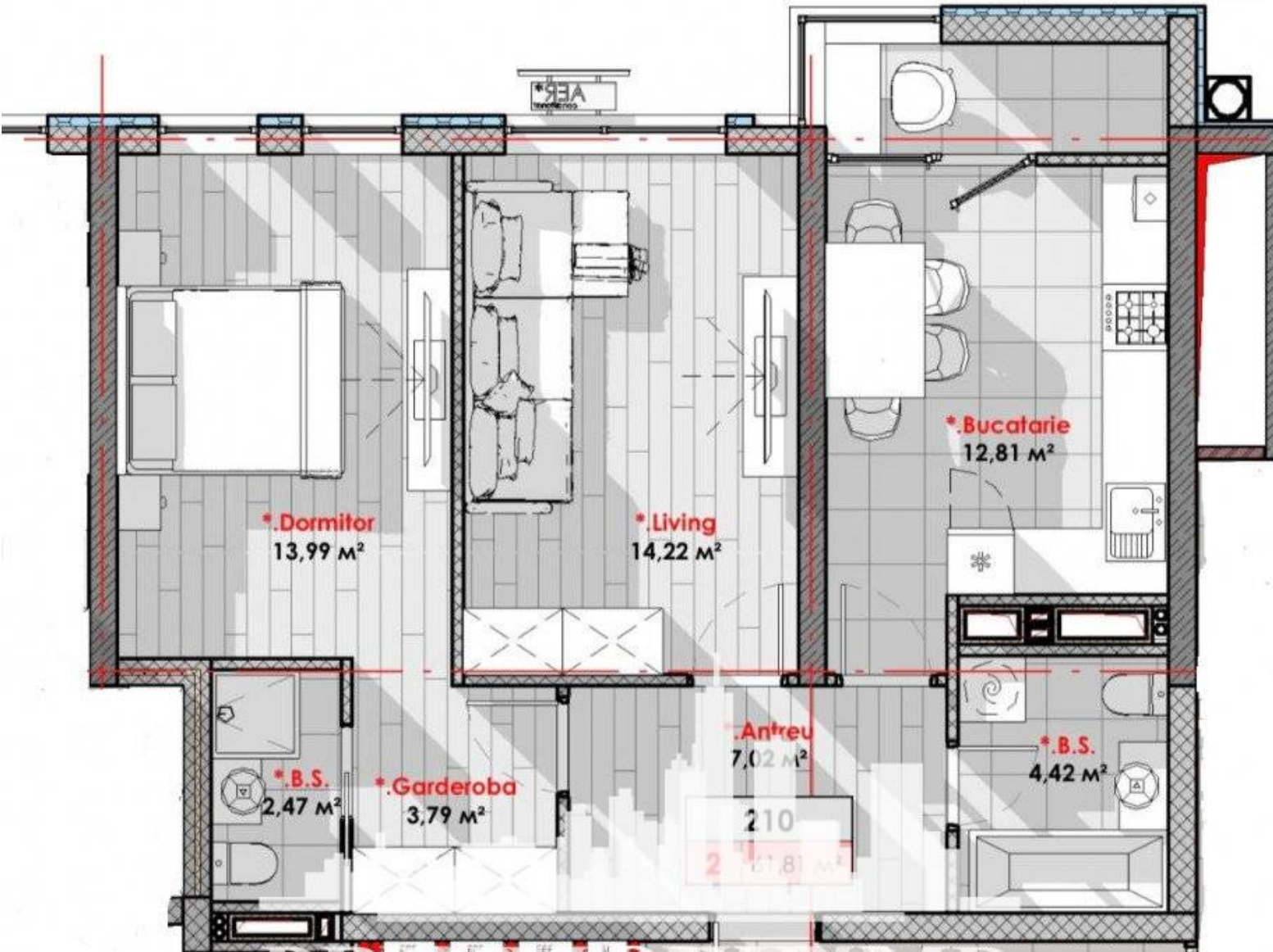
În imediată apropiere de: parc, grădiniță, școală, cafenele. Acces facil la transportul public în orice direcție a orașului. (S.A)

La procurarea prin IPOTECĂ ai 0% comision!

ATENȚIE! Acum poți achita comod în rate cu doar 15% rată inițială sau prin programul guvernamental Prima Casă cu doar 10% prima rată!

SCHIMB de apartamente! Cu ajutorului programului Trade-In, Compania Proimobil.md vă ajută să achiziționați acest apartament în schimbul unui alt imobil.

- Încălzire autonomă
- Geamuri
- Ușă blindată
- Linie telefonică
- Interfon
- Internet
- Cablu TV
- Imobil nou
- Lift
- Zona de parcare
- Grădiniță
- Piață alimentară
- Spital/clinică
- Teren de joacă
- Școală
- Supermarket



PROIMOBILI.MD



PROIMOBILI.MD



PROMOBI.MD

by
CREATIVE ARCHITECTURE